

ESCUELA LENFUEN

PADRE LAS CASAS / REGIÓN DE LA ARAUCANÍA

CATEGORÍA

1

1_Acondicionamiento térmico de la envolvente

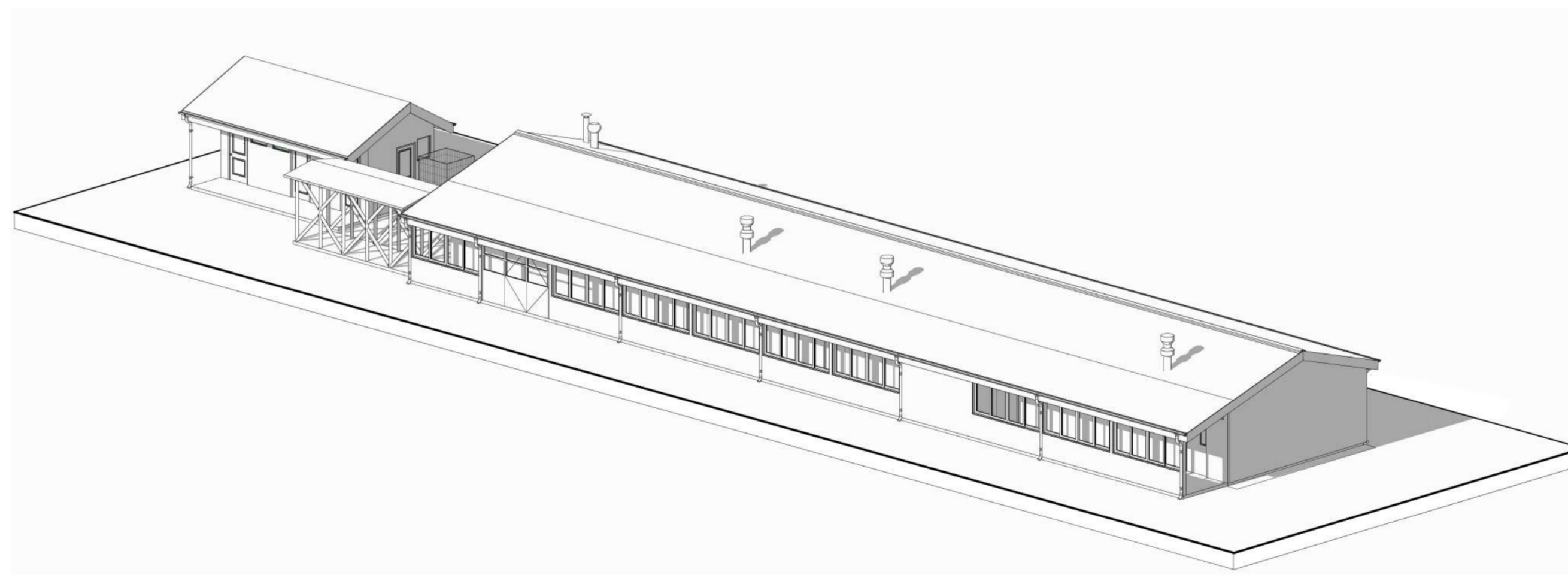
- Sistema de aislación térmica de lana de vidrio y EPS en muros exteriores.
- Sistema de aislación térmica de lana de vidrio en cielos.
- Instalación de DVH en ventanas.

2_Medidas activas

- Recambio de equipos y luminarias a LED en pabellón de aulas.
- Recambio equipos de iluminación en SSHH.

4_Obras de conservación

- Renovación de techumbre, canaletas y bajadas de aguas lluvias en pabellón de aulas.
- Pinturas interiores y exteriores.
- Recambio de puertas en pabellón de aulas.
- Cerramiento pasillo cubierto abierto.
- Instalación de ventanas de aluminio en SSHH.



PRESUPUESTO

\$217.000.000