

LICEO SIMÓN BOLÍVAR

HUALPÉN/ REGIÓN DEL BIOBÍO

CATEGORÍA

1

1_Acondicionamiento térmico de la envolvente

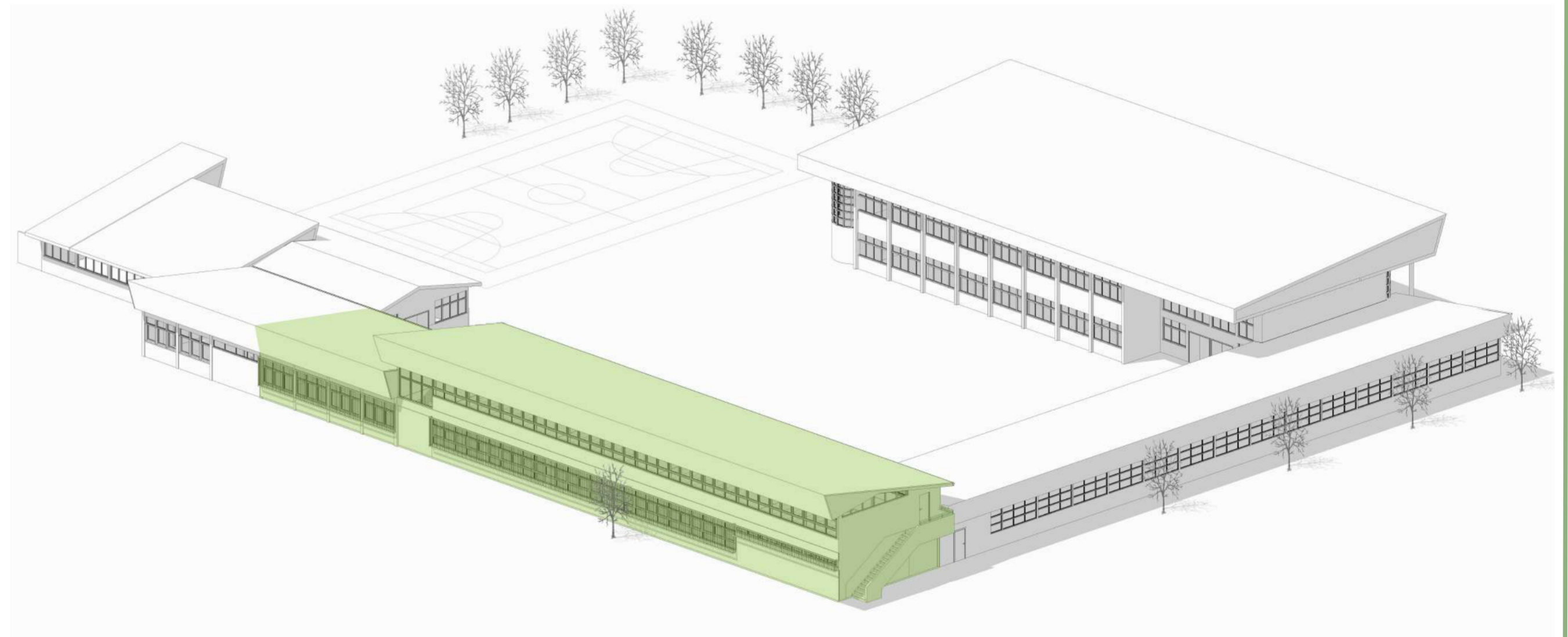
- Sistema de aislación térmica muros:
 - EIFS en muros exteriores.
 - EPS y lana mineral en tabiquería exterior.
 - Poligyp en muros interiores.
- Sistema de aislación térmica de lana de vidrio y EPS en cielos.
- Instalación de DVH en ventanas.

2_Medidas activas

- Recambio de luminarias a LED.
- Sensores de CO2.

3_Obras de conservación

- Pinturas interiores del pabellón a intervenir.
- Pinturas exteriores para el establecimiento.
- Recambio y retranqueo de puertas en aulas.
- Instalación de celosías de ventilación pasiva.
- Mantenimiento y reposición de protecciones.



PRESUPUESTO

\$285.000.000