

# #Mejor Escuela

Implementación de Eficiencia Energética en Infraestructura Escolar  
Escuela Rural Armando Scheuche | Puyehue

---

Mayo 2023



# Temas

---

- Proyecto a Implementar
- Plan de Contingencia



# Proyecto

---

## 1. Mejoramiento Térmico en la Totalidad de la Envolvente

### a. Muros Exteriores:

Se considera aislación térmica mediante poliestireno expandido instalado sobre una sub estructura de madera, además de la renovación de revestimiento de siding para pabellones A – B - D

### b. Aislante Térmico en Techumbre:

Aislación de cielos mediante lana mineral de 160mm para pabellones A - D

### c. Superficie Vidriada:

Instalación de doble vidrioado hermético DVH 6/12/6 en ventanas y recambio de puertas vidriadas para pabellones A – B

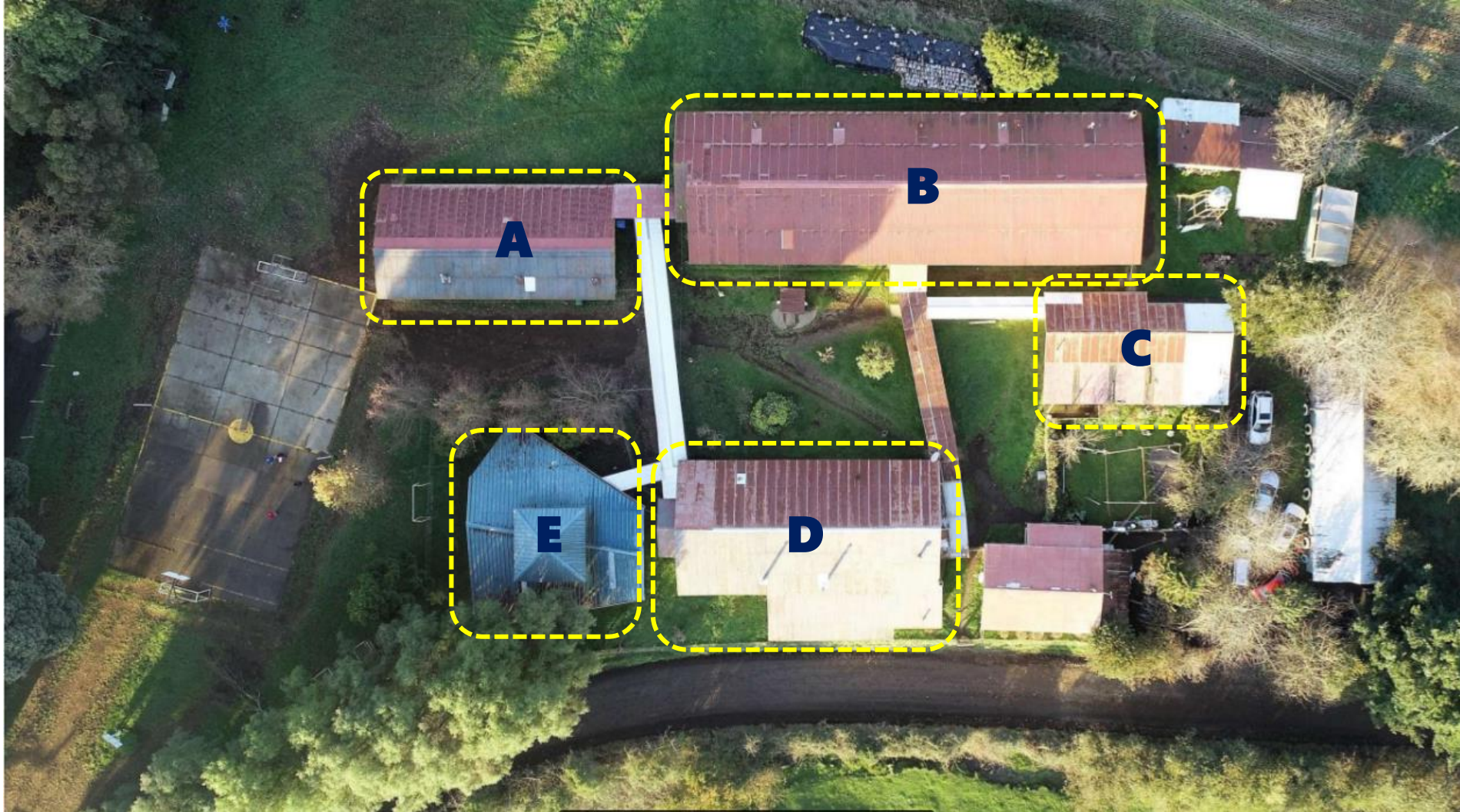
## 2. Obras de Conservación

- Renovación de bajadas de agua lluvias y canaletas con sus respectivos sellos.
- Suministro y ejecución de pinturas tanto exteriores para todos los pabellones
- Aplicación de pintura interiores para pabellones A-B-D.

## 3. Activas

- Recambio de Luminarias LED para pabellón A

## Generalidades





# Generalidades



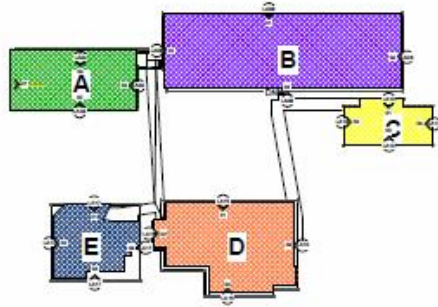


# Generalidades

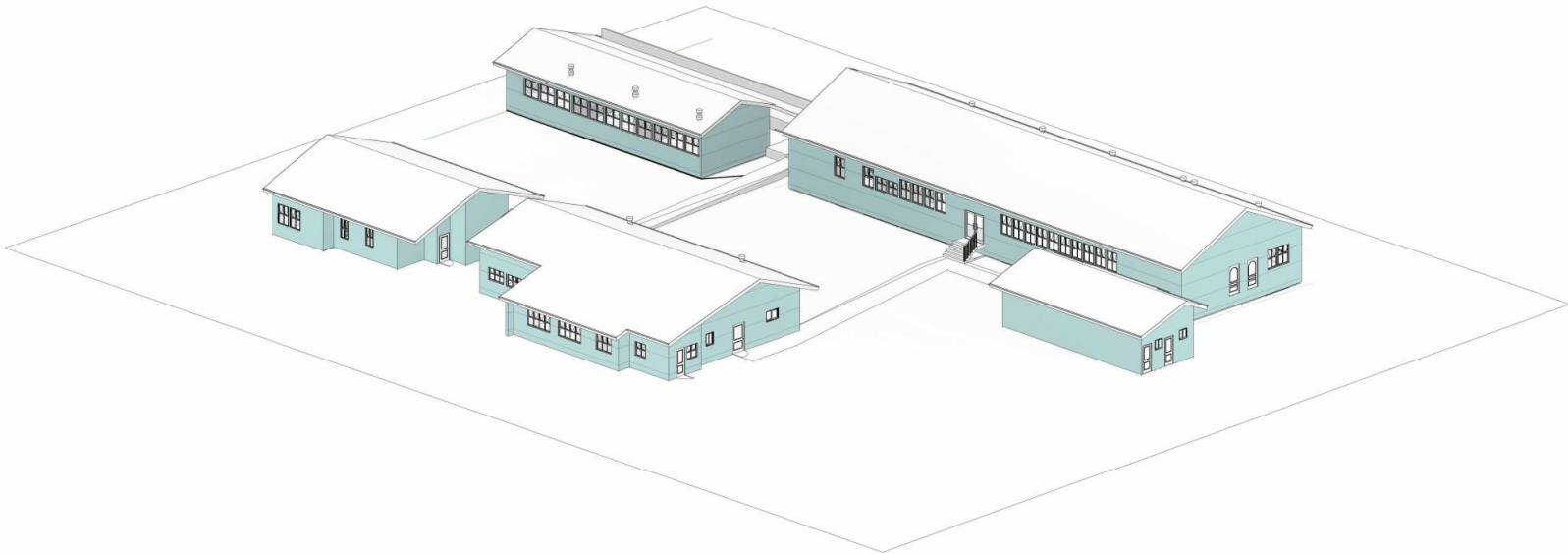




Ubicación  
ESCALA 1: 250

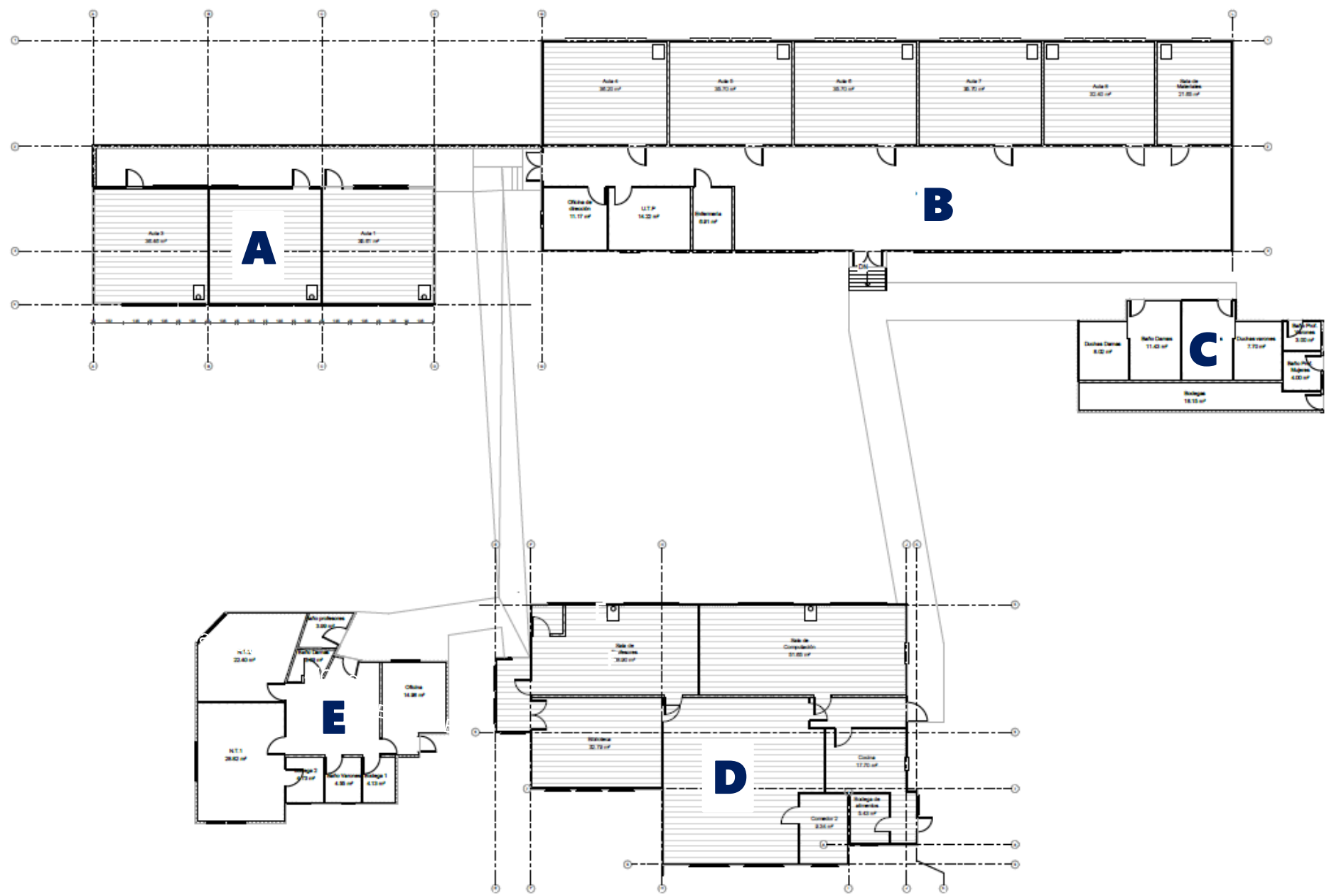


2. Disposición - Pabellones  
ESCALA 1: 400



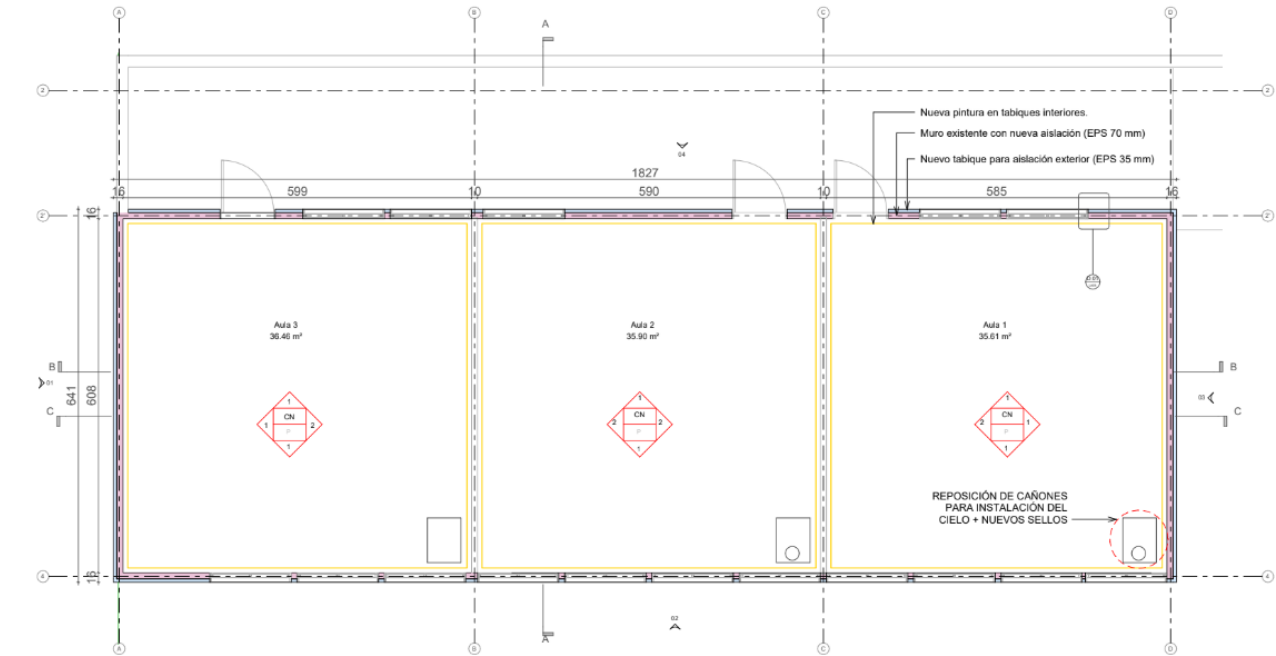
1. Vista Isométrica SO  
ESCALA

TABLA DE AREA	
Ubicación Pabellón	Area
Pabellón A	114.42 m²
Pabellón B	<varias>
Pabellón C	70.10 m²
Pabellón D	255.09 m²
Pabellón E	117.54 m²

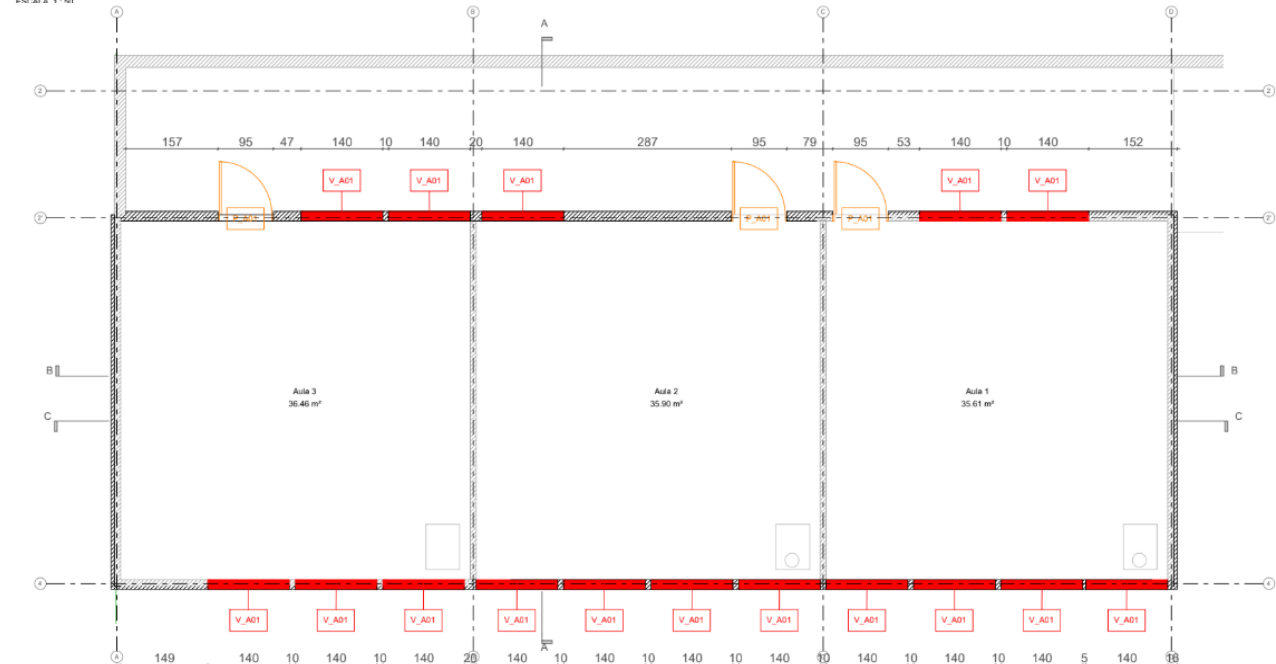


1. PLANTA SITUACION ACTUAL  
Escala 1:120



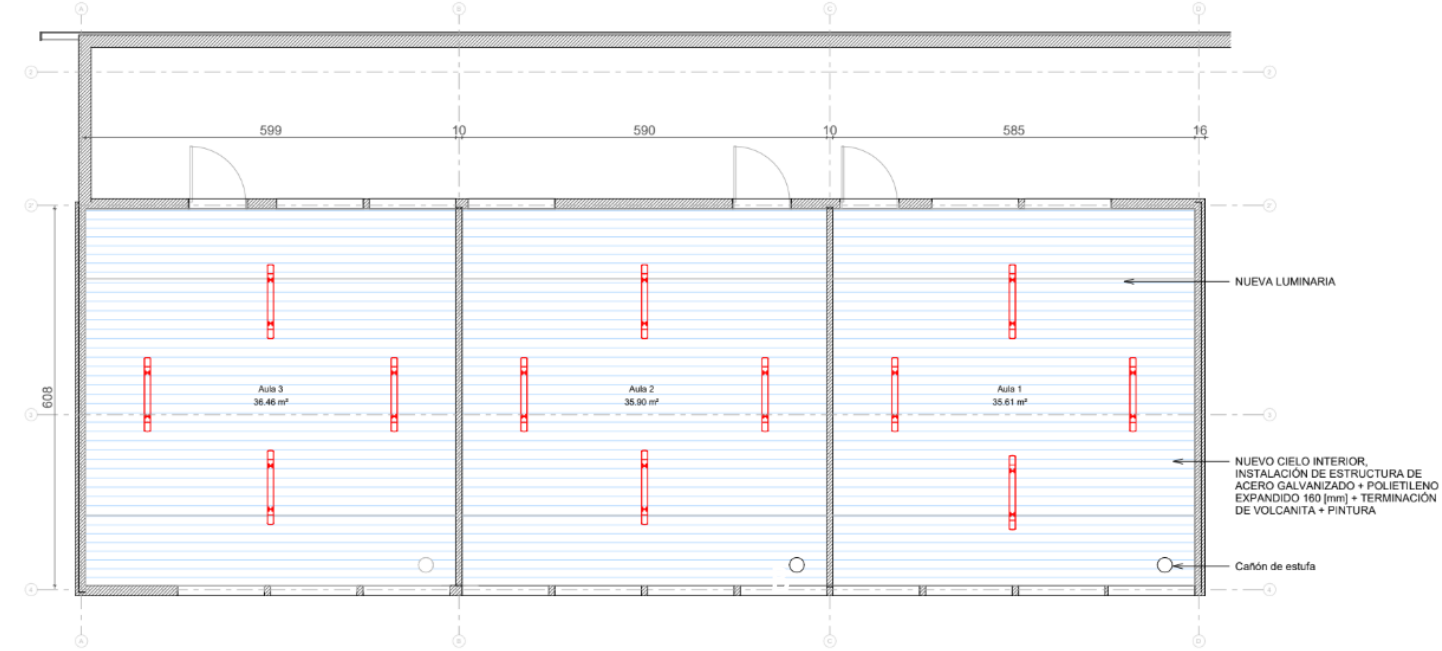


1. PLANTA INTERVENCIÓN MUROS PABELLÓN A  
ESCALA 1:50

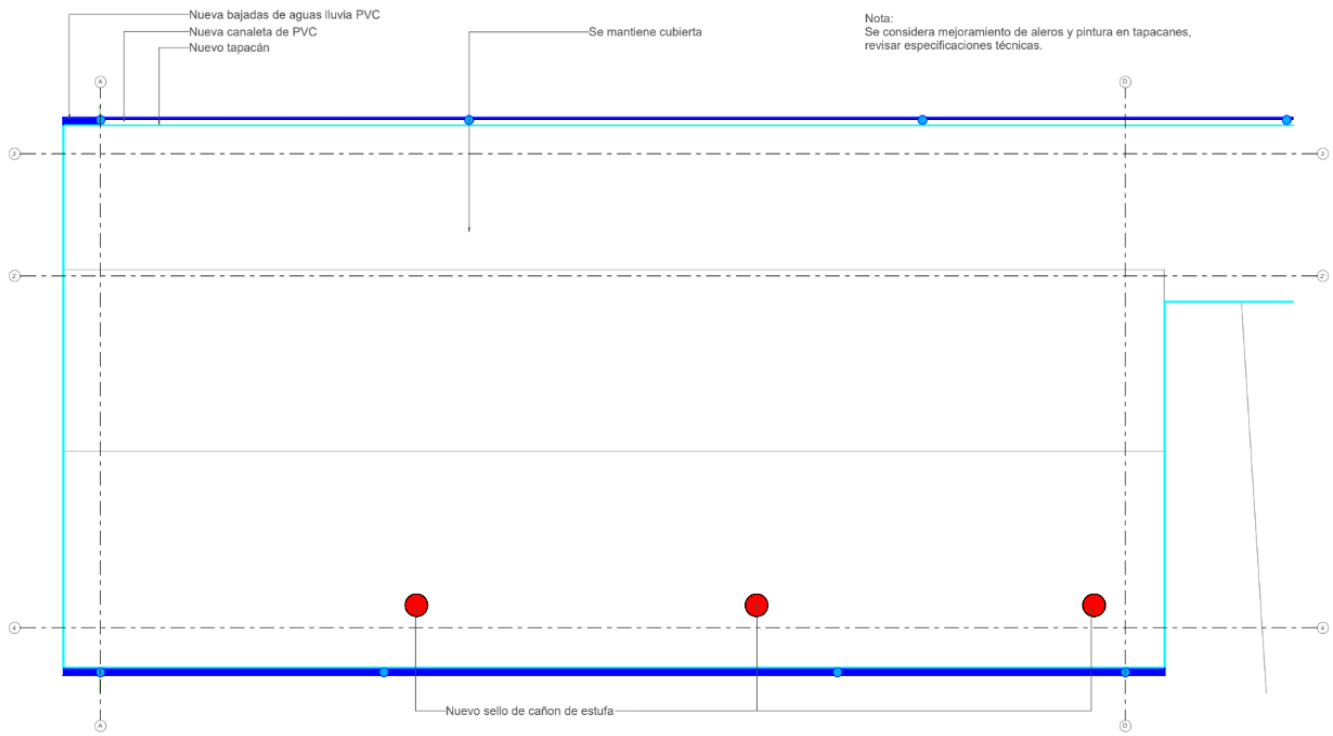


1. PLANTA INTERVENCIÓN VENTANAS PABELLÓN A  
ESCALA 1:50

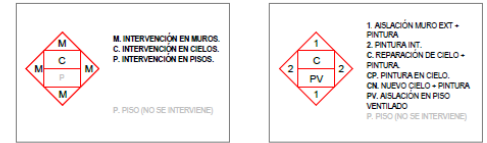
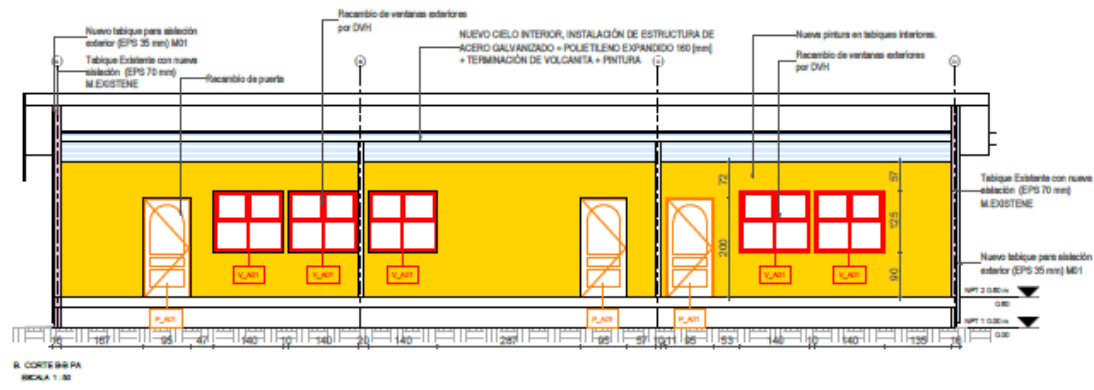
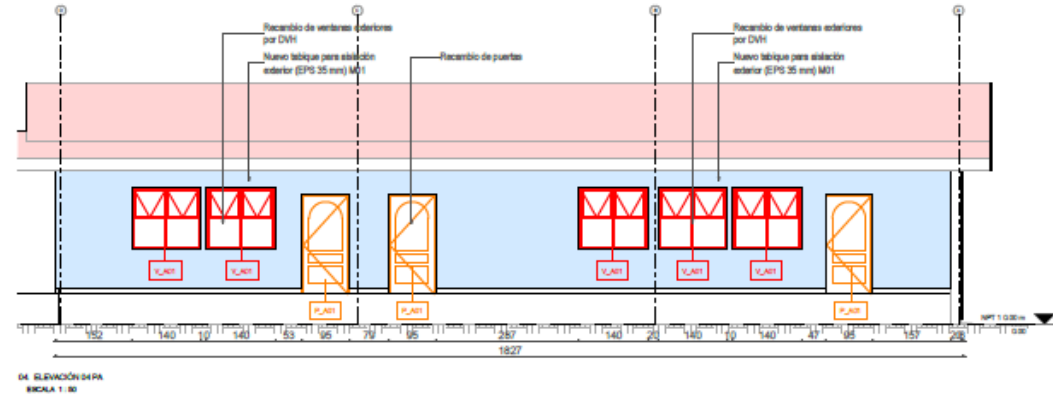
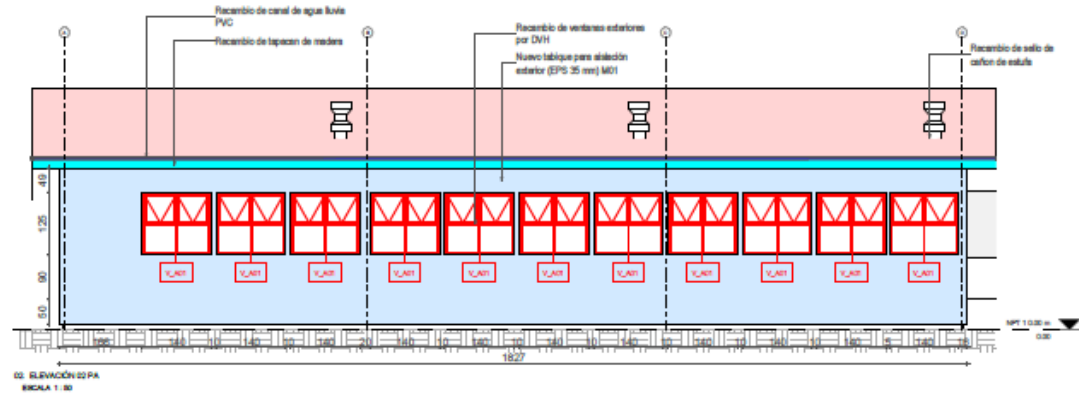
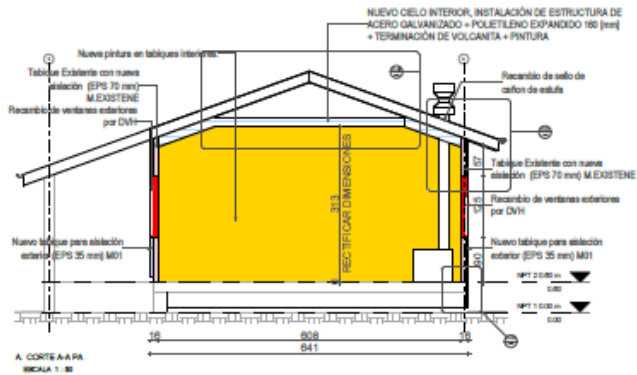
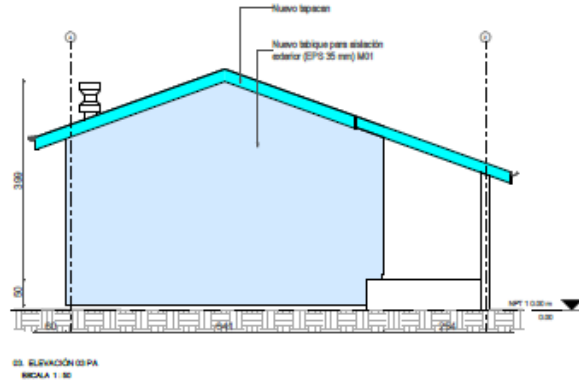
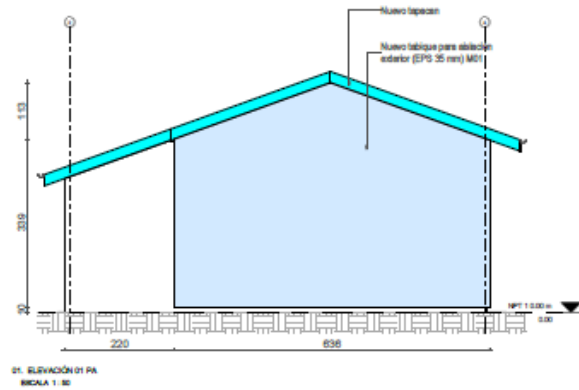
SIMBOLOGÍA	
IMG.	DESCRIPCIÓN
M. EXISTENTE	AISLACION EN MUROS EXISTENTES, INSTALACION DE BARRERA HIDRÓFUGA + POLIESTIRENO EXPANDIDO 70 [mm] 12,5kg/m3
M.01	NUEVA AISLACIÓN EXTERIOR, INSTALACION DE FIBROCEMENTO 8 [mm] + LISTONES HORIZONTALES 2x2" + POLIESTIRENO EXPANDIDO 50 [mm] + FIELTRO M3 + SIDING FIBROCEMENTO 8 [mm]
	REPARACION DE PINTURAS EN MUROS INTERIORES
	REPARACION DE PINTURAS EN MUROS EXTERIORES
	INTERVENCIÓN DE VENTANAS DVH
	INTERVENCIÓN DE PUERTAS



SIMBOLOGÍA	
IMG.	DESCRIPCIÓN
	NUEVO CIELO INTERIOR, INSTALACIÓN DE ESTRUCTURA DE ACERO GALVANIZADO + POLIETILENO EXPANDIDO 160 [mm] + TERMINACIÓN DE VOLCANITA + PINTURA
	INTERVENCIÓN DE LUMINARIA

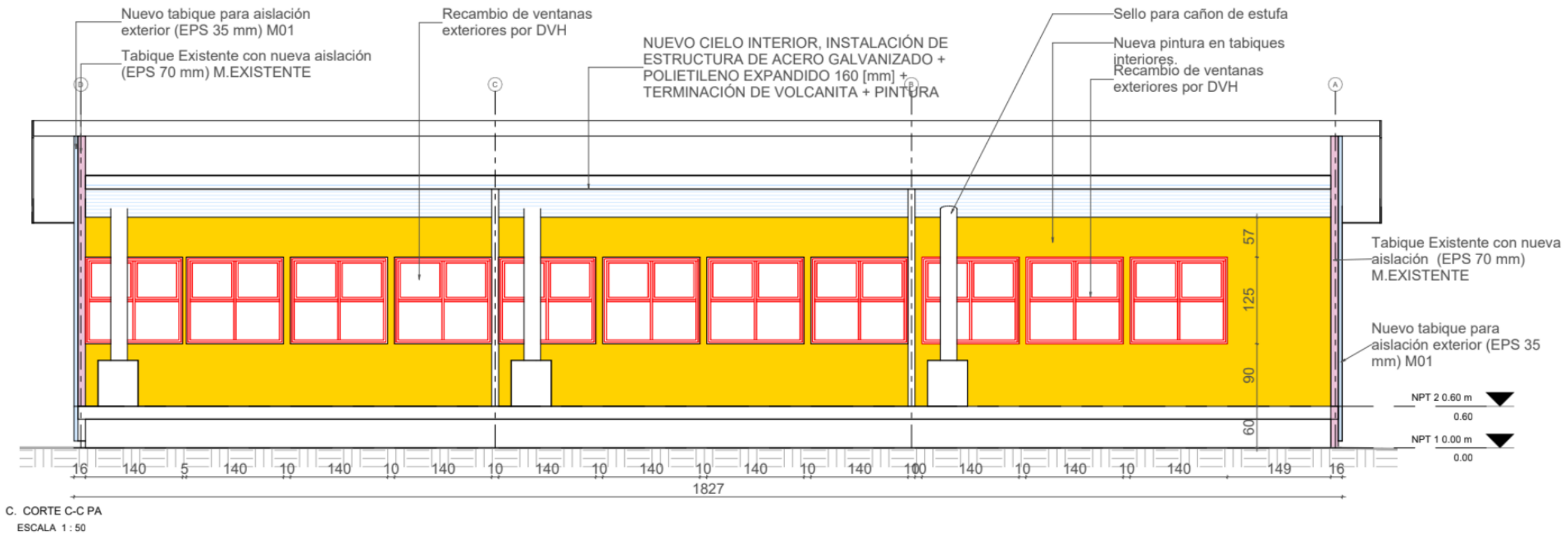


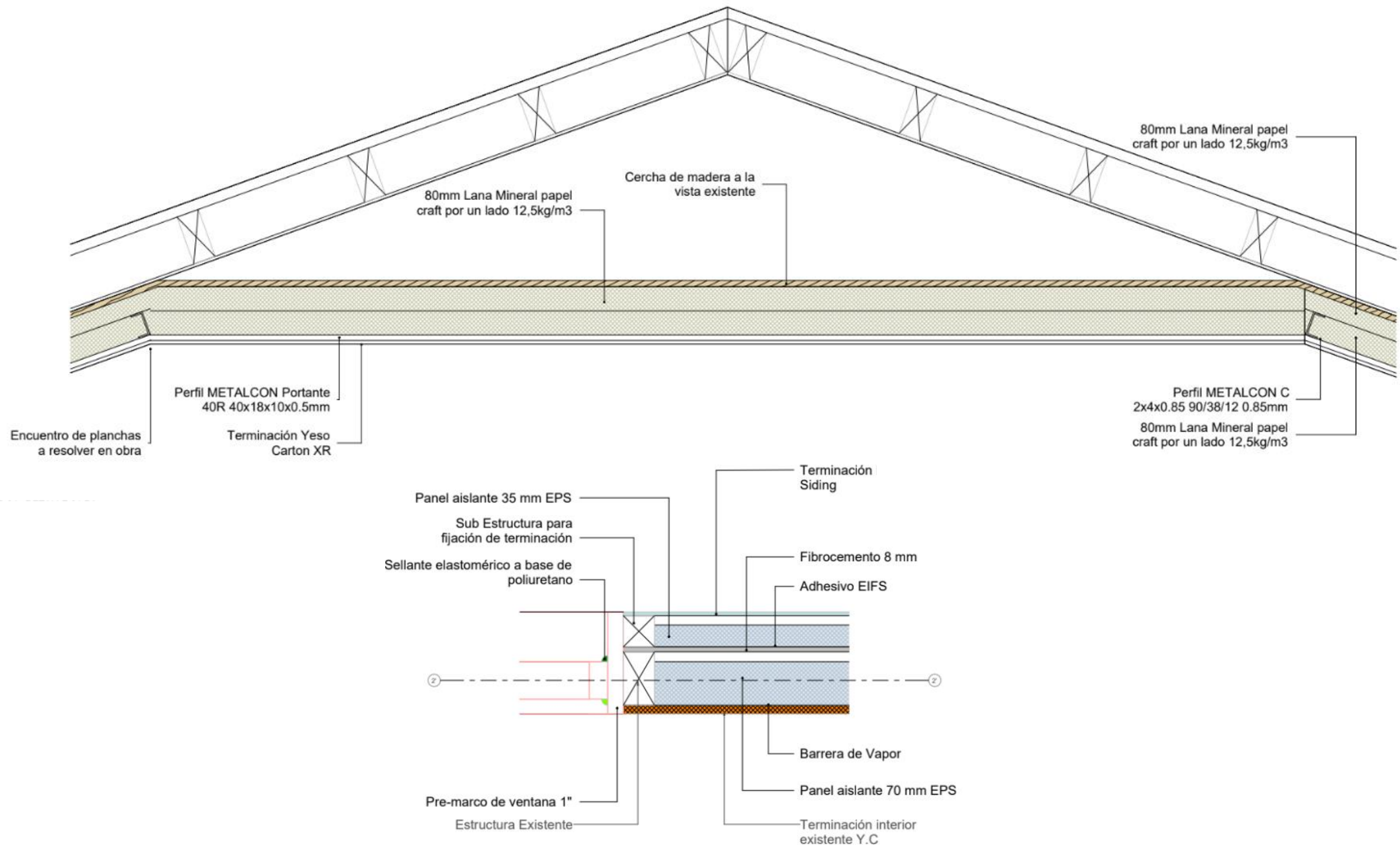
SIMBOLOGÍA	
IMG.	DESCRIPCIÓN
	CANALETA DE PVC
	BAJADA DE AGUAS LLUVIAS PVC
	TAPACAN
	SELLOS DE CAÑÓN



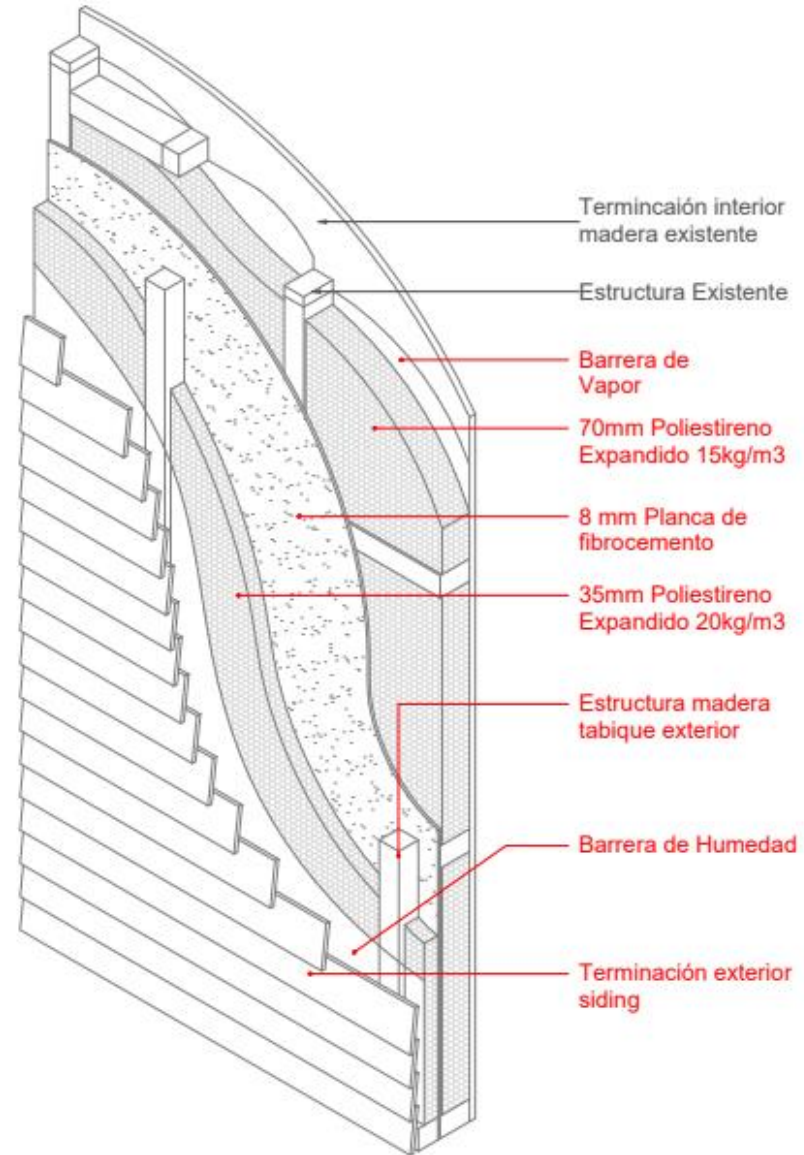
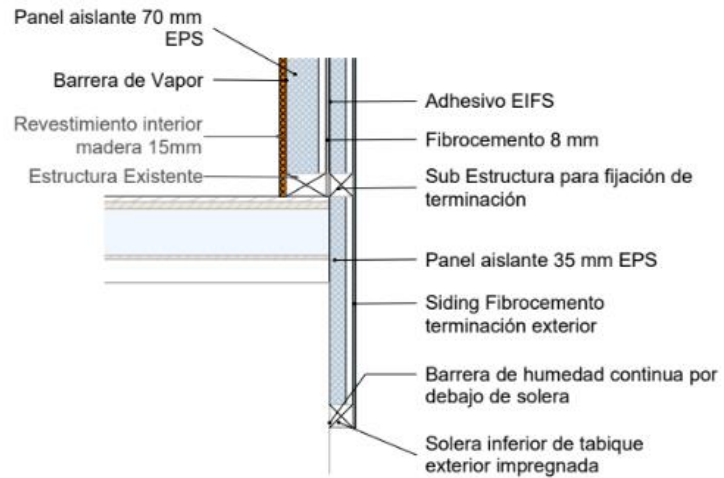
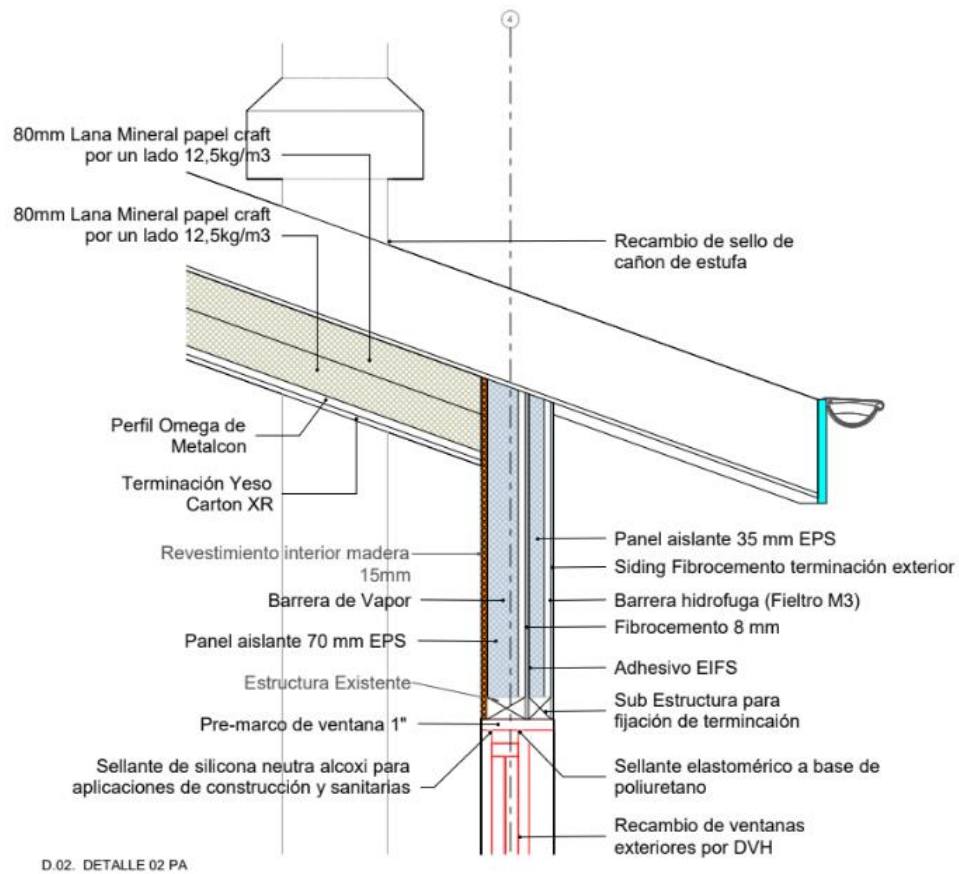
SIMBOLOGÍA	
IMG.	DESCRIPCIÓN
M. EXISTENTE	ASISLACION EN MUROS EXISTENTES, INSTALACION DE BARRERA HIDROFUGA + POLIESTIRENO EXPANDIDO 70 [mm] 12,5kg/m3
M.01	NUEVA AISLACION EXTERIOR, INSTALACION DE FIBROCEMENTO 8 [mm] - LISTONES HORIZONTALES 30x - POLIESTIRENO EXPANDIDO 50 [mm] - FIELTRO M3 - SING FIBROCEMENTO 8 [mm]
	REPARACION DE PINTURAS EN MUROS INTERIORES
	REPARACION DE PINTURAS EN MUROS EXTERIORES
	REPOSICION DE CAÑONES PARA INSTALACION DEL CIELO - NUEVOS SELLOS
	PREPARACION - PINTURA EN CIELOS INTERIORES - AISLACION
	PREPARACION - PINTURA EN CIELOS EXTERIORES
	NUEVO CIELO INTERIOR, INSTALACION DE ESTRUCTURA DE ACERO GALVANIZADO + POLIETILENO EXPANDIDO 160 [mm] - TERMINACION DE VOLCANITA - PINTURA
	INTERVENCIÓN EN PISO VENTILADO
	INTERVENCIÓN DE VENTANAS DVH
	INTERVENCIÓN DE PUERTAS
	INTERVENCIÓN DE LUMINARIA



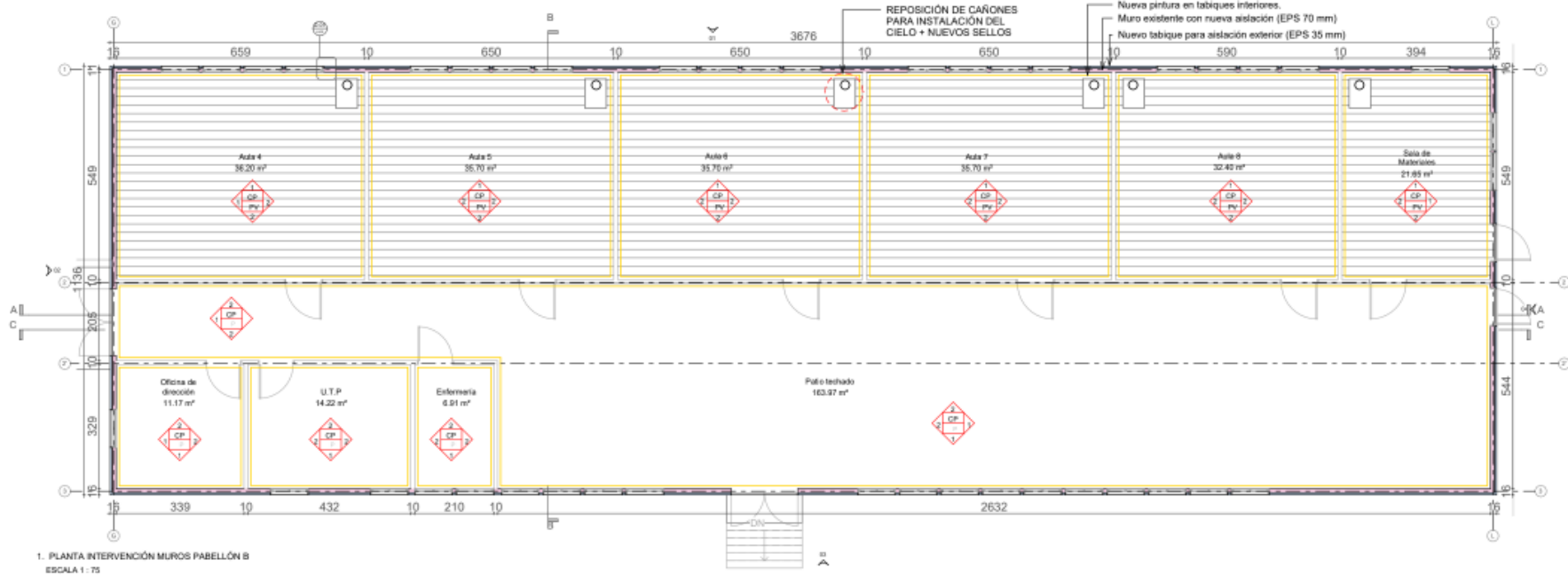




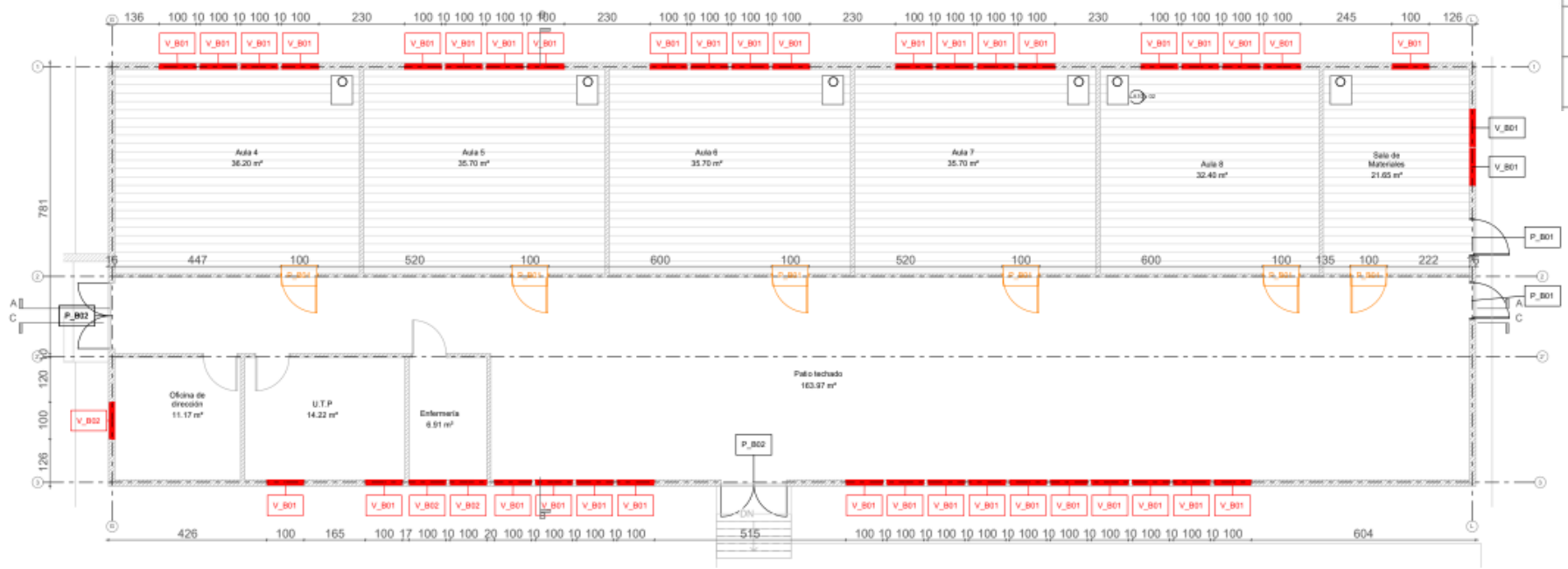
1. DETALLE 01 PA  
:SCALA 1:5



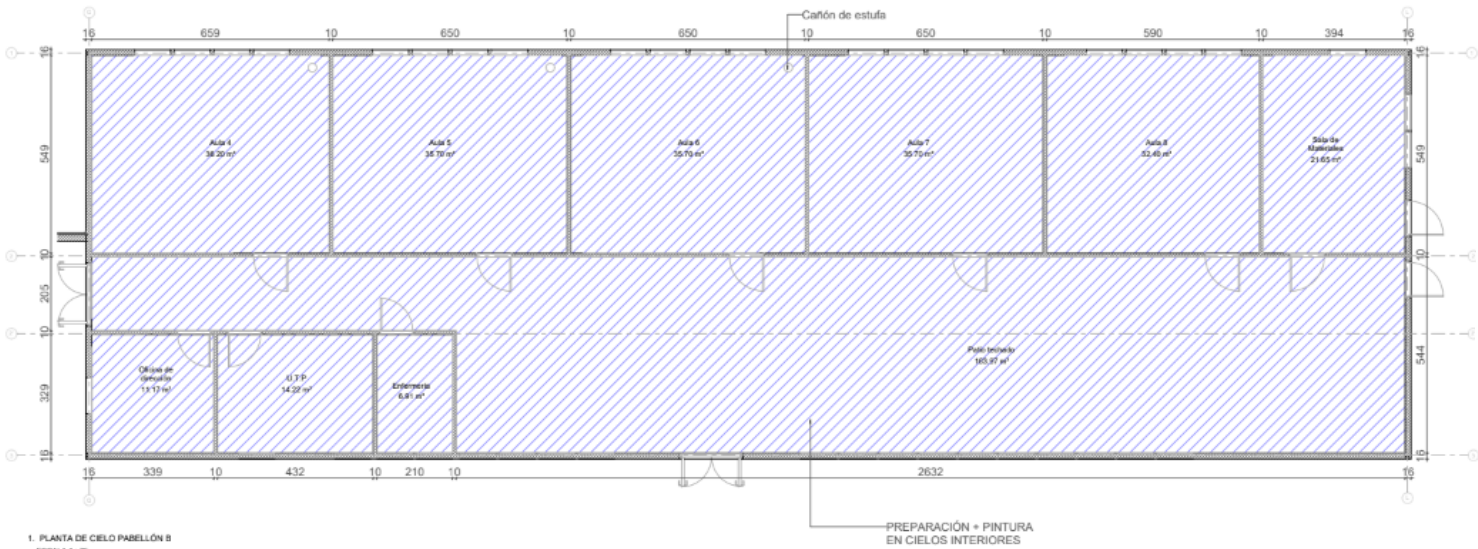




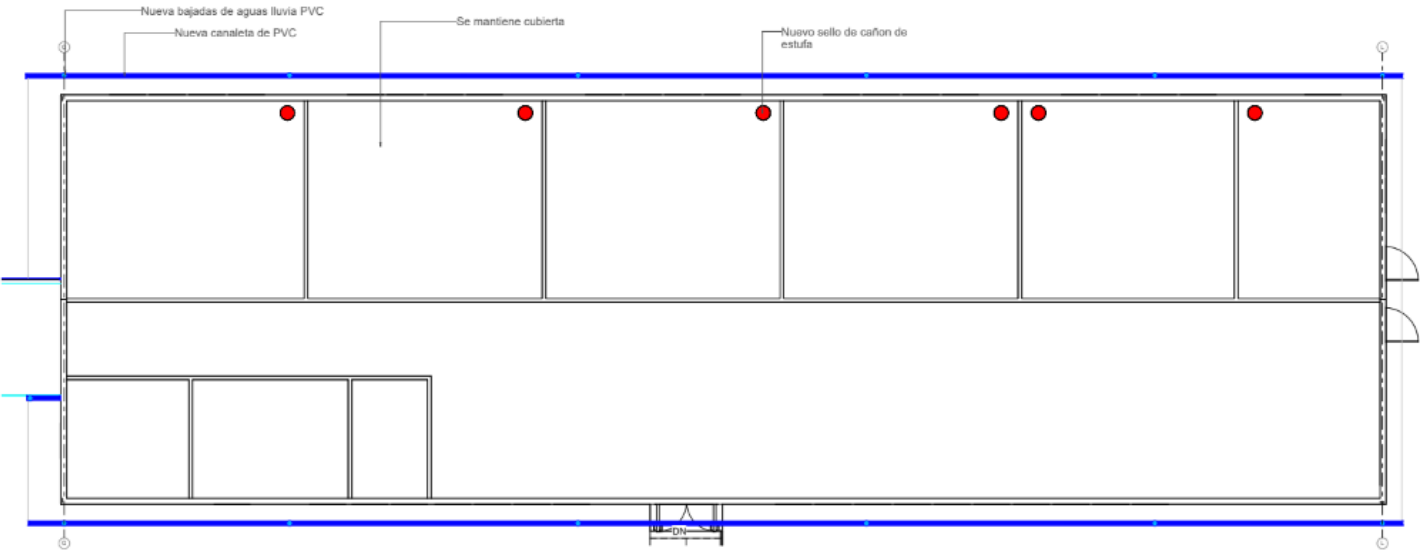
1. PLANTA INTERVENCIÓN MUROS PABELLÓN B  
ESCALA 1 : 75



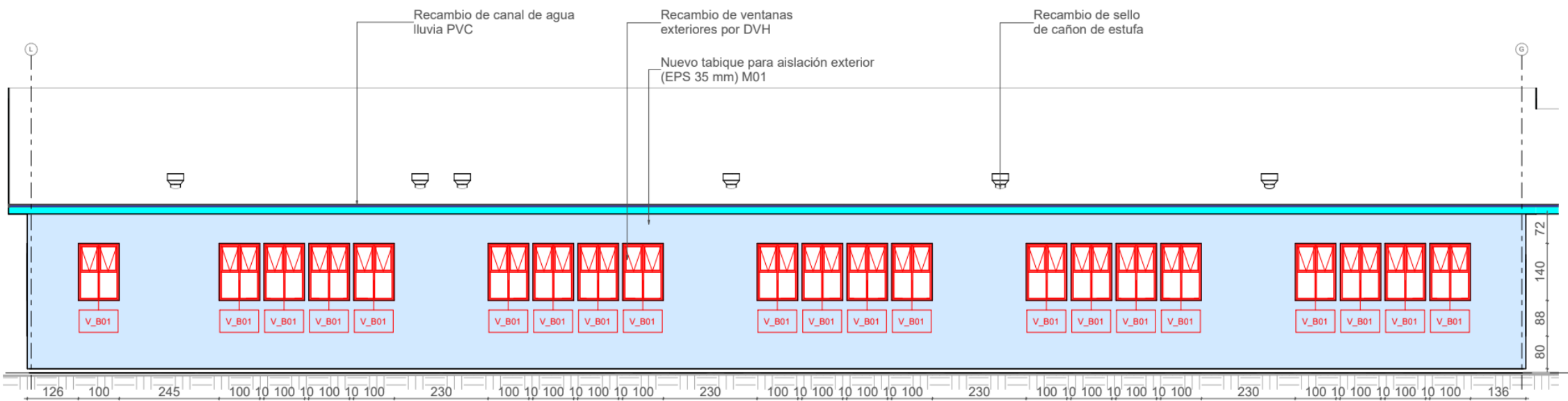
SIMBOLOGÍA	
IMG.	DESCRIPCIÓN
M. EXISTENTE	AISLACION EN MUROS EXISTENTES. INSTALACION DE BARRERA HIDRÓFUGA + POLIESTIRENO EXPANDIDO 70 [mm] 12.5kg/m3
M.01	NUEVA AISLACIÓN EXTERIOR, INSTALACION DE FIBROCEMENTO 8 [mm] + LISTONES HORIZONTALES 2x2" + POLIESTIRENO EXPANDIDO 50 [mm] + FIELTRO M3 + SIDING FIBROCEMENTO 8 [mm]
	REPARACION DE PINTURAS EN MUROS INTERIORES
	REPARACION DE PINTURAS EN MUROS EXTERIORES
	INTERVENCIÓN DE VENTANAS DVH
	INTERVENCIÓN DE PUERTAS



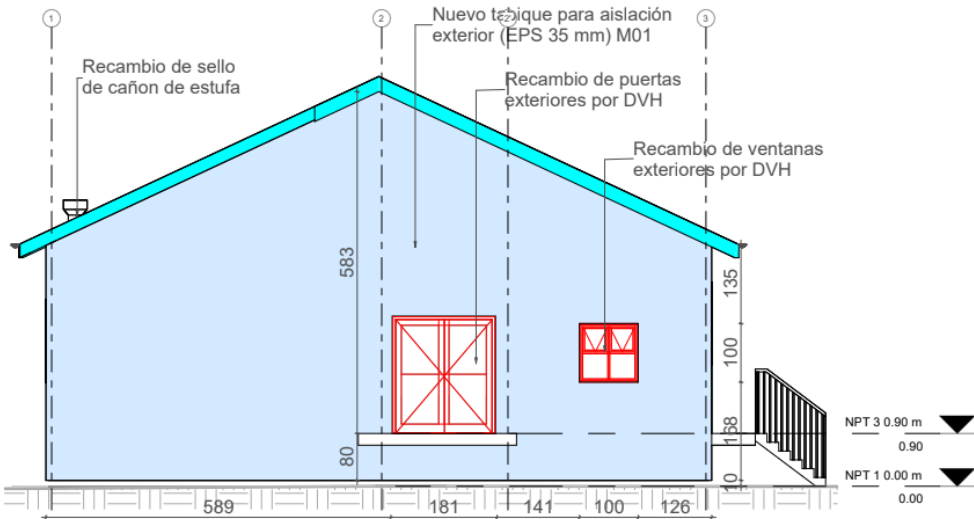
SIMBOLOGÍA	
IMG.	DESCRIPCIÓN
	PREPARACIÓN + PINTURA EN CIELOS INTERIORES



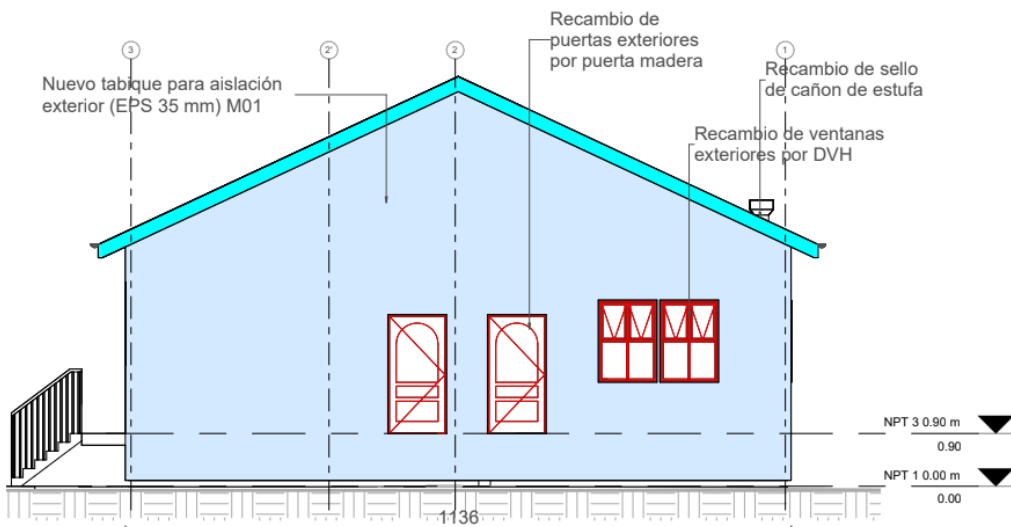
SIMBOLOGÍA	
IMG.	DESCRIPCIÓN
	CANAleta DE PVC
	BAJADA DE AGUAS LLUVIAS PVC
	SELLOS DE CAÑON



01. ELEVACIÓN 01 PB  
ESCALA 1 : 75



02. ELEVACIÓN 02 PB  
ESCALA 1 : 75

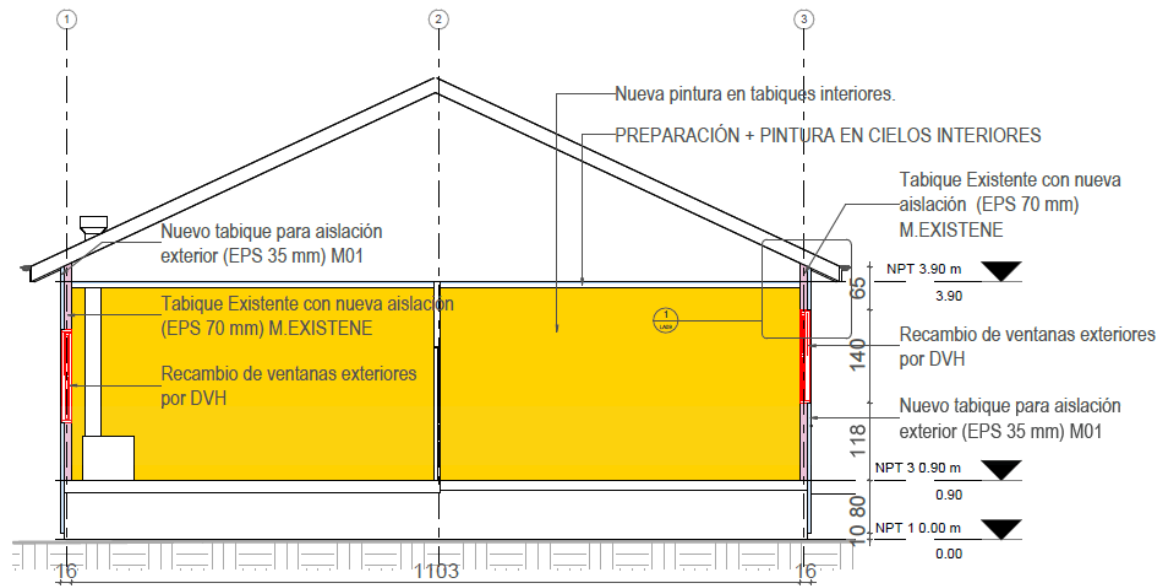


04. ELEVACIÓN 04 PB  
ESCALA 1 : 75

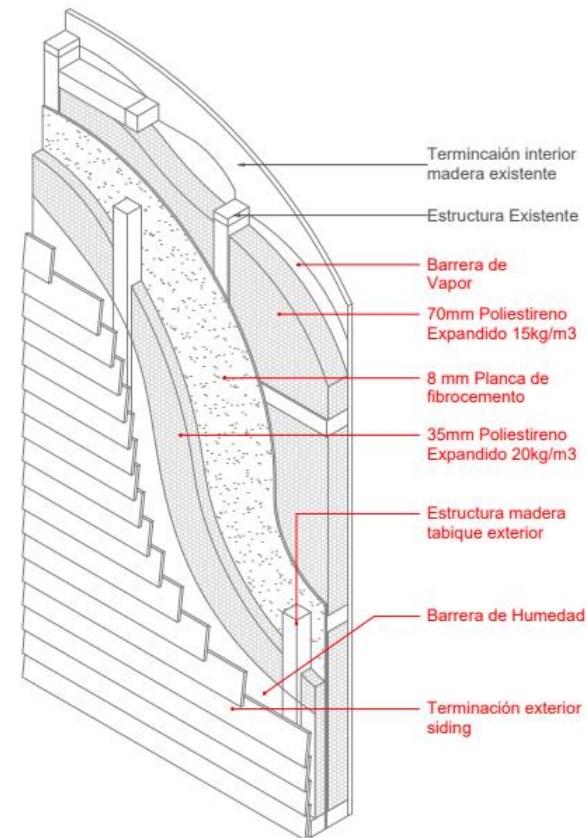


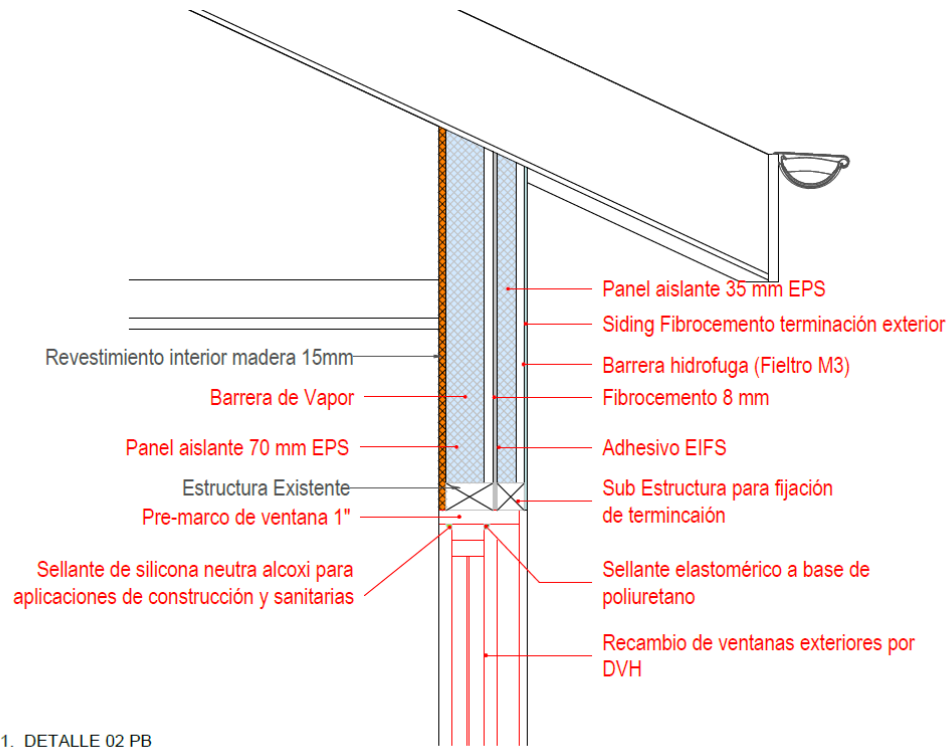


C. CORTE C-C PB  
ESCALA 1 : 75

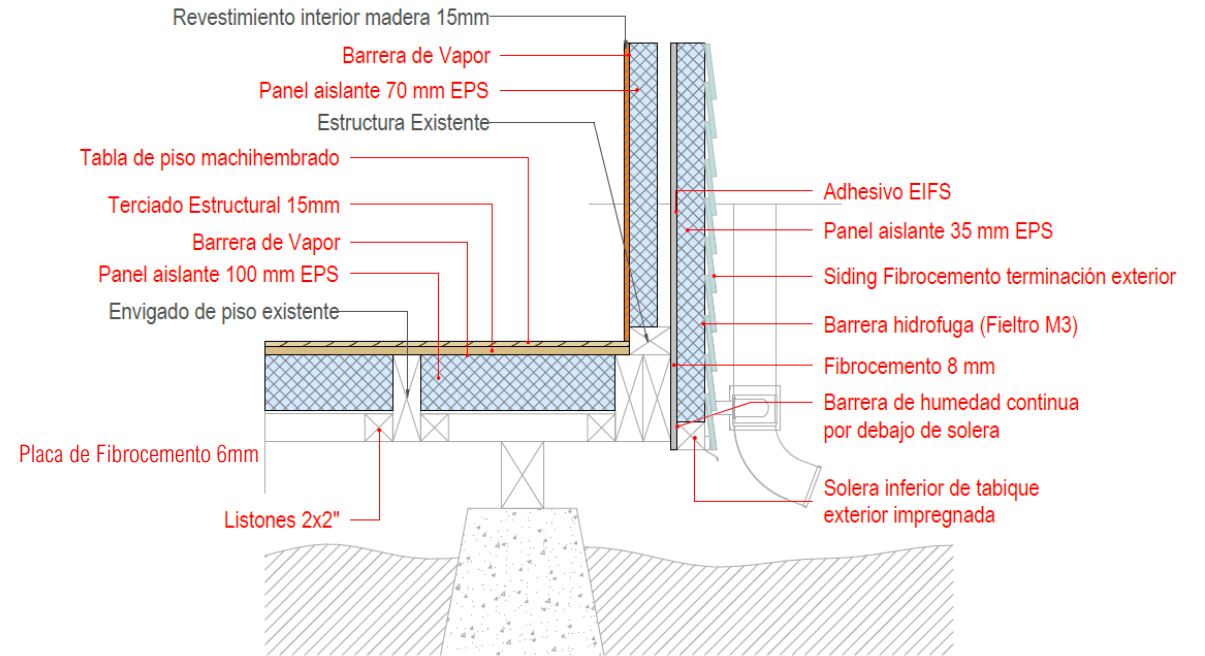


B. CORTE B-B PB  
ESCALA 1 : 75

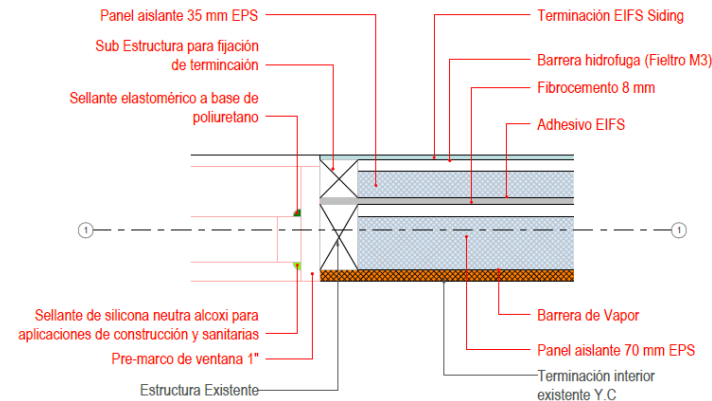




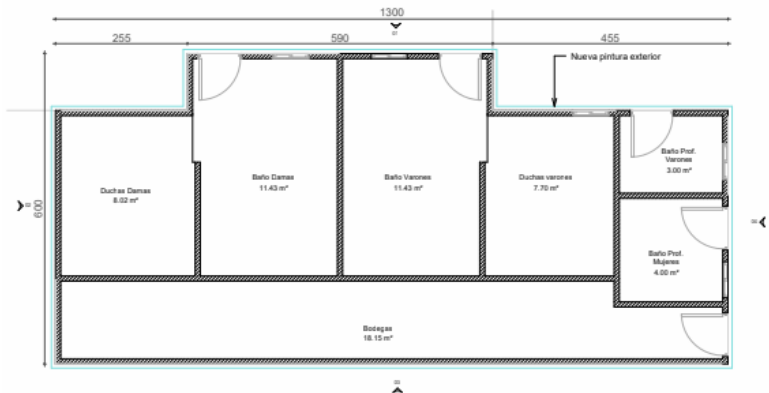
1. DETALLE 02 PB  
ESCALA 1 : 10



D.03. DETALLE 03 PB  
ESCALA 1 : 10

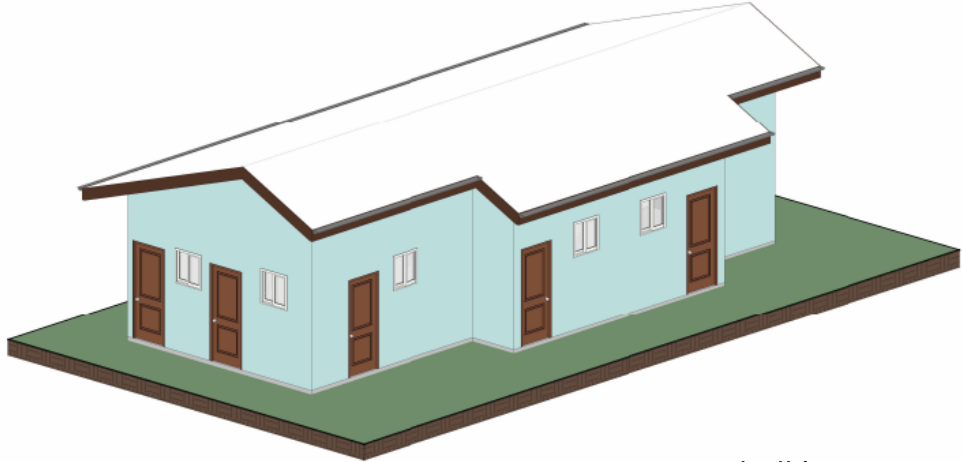


D.01. DETALLE 01 PB  
ESCALA 1 : 5



1. PLANTA INTERVENCIÓN MUROS PABELLÓN C

ESCALA 1 : 50

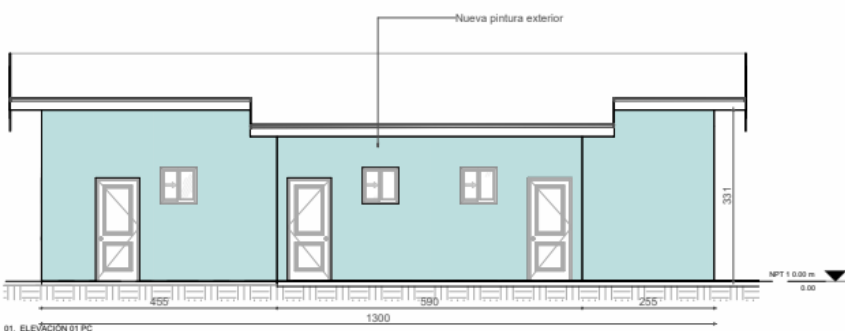


2. VISTA 3D PABELLÓN C

ESCALA

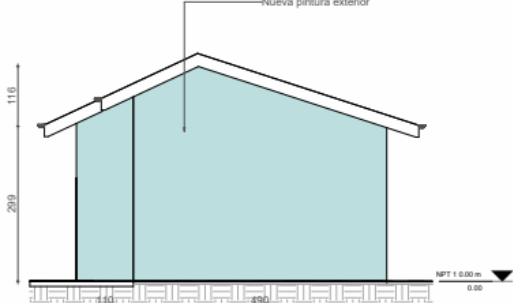
## Pabellón C

### Pintura Exterior de muros



01. ELEVACIÓN 01 PC

ESCALA 1 : 50



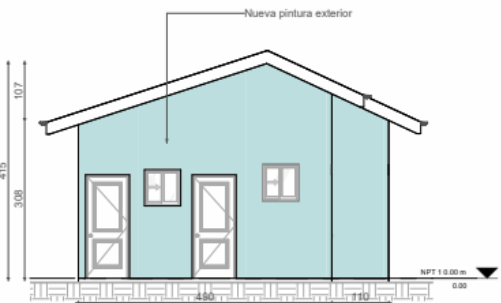
02. ELEVACIÓN 02 PC

ESCALA 1 : 50



03. ELEVACIÓN 03 PC

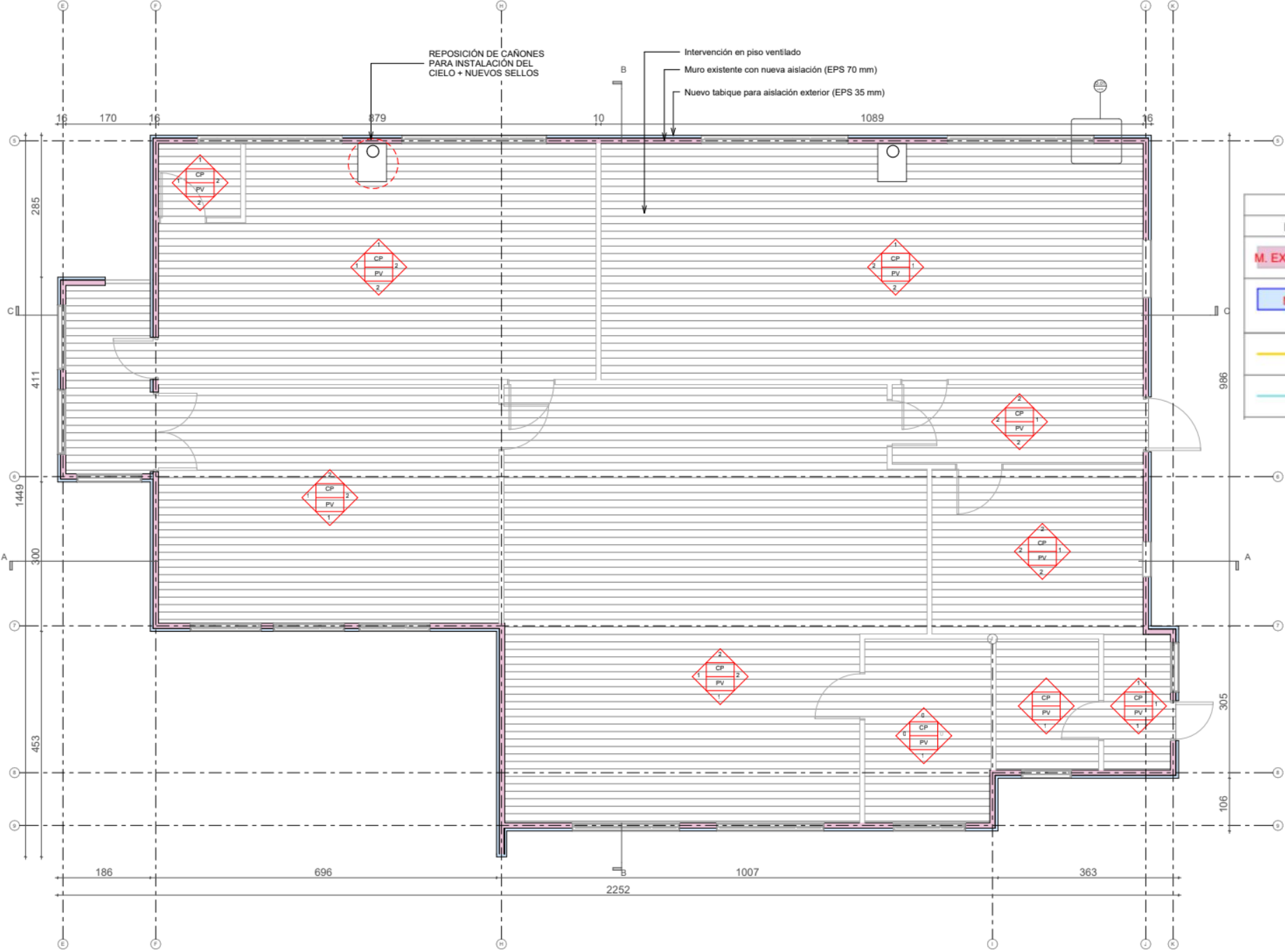
ESCALA 1 : 50



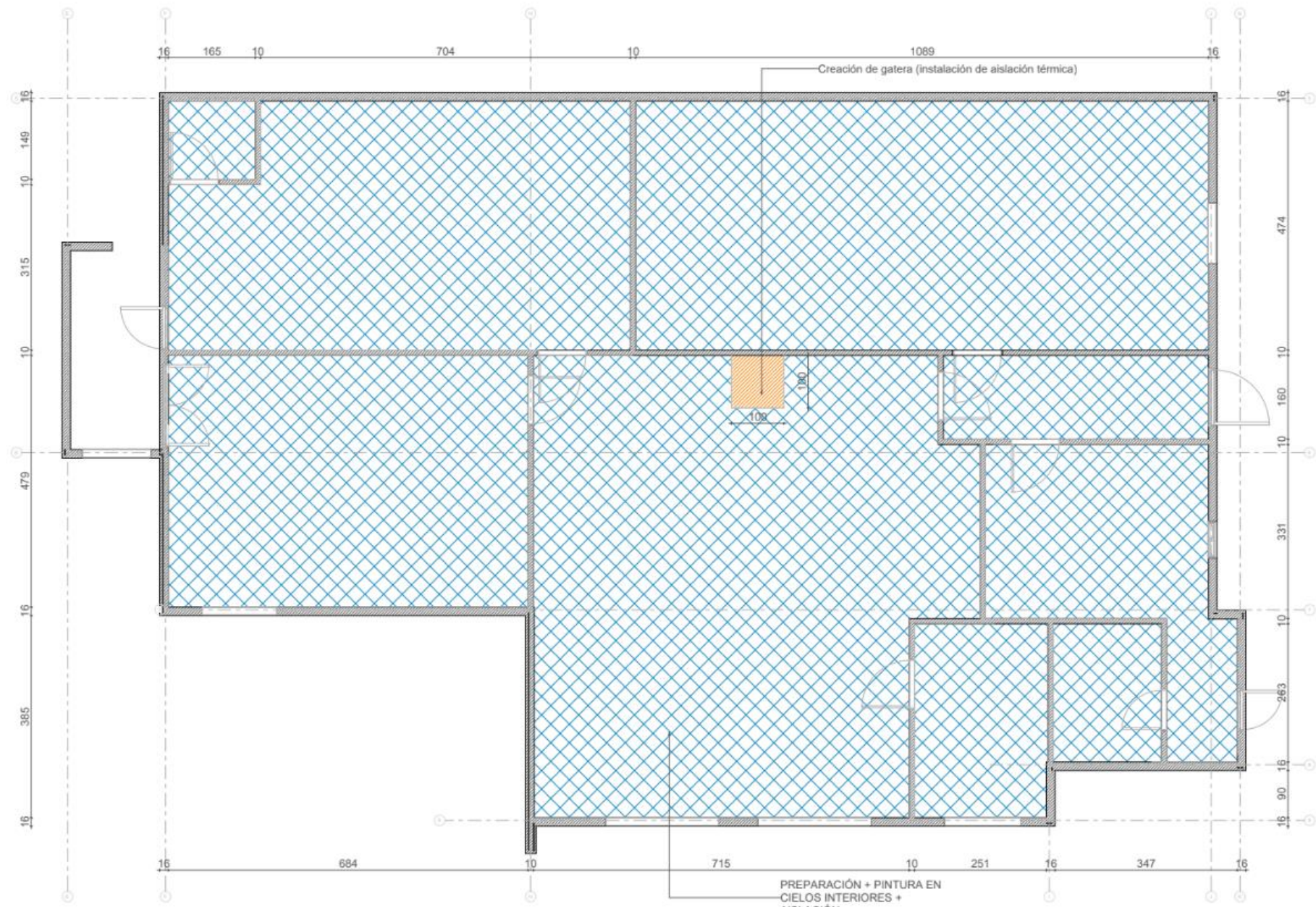
04. ELEVACIÓN 04 PC

ESCALA 1 : 50




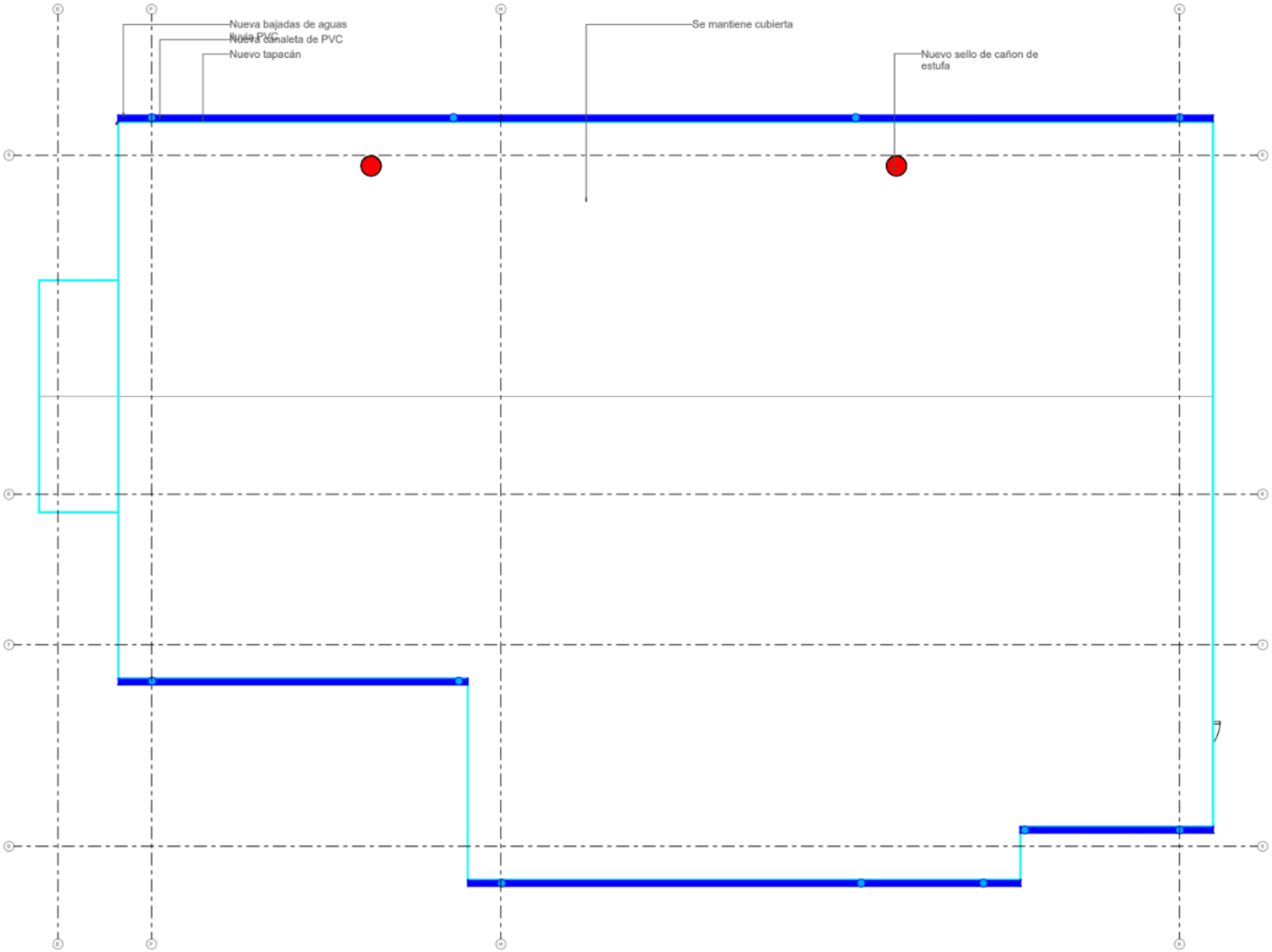


SIMBOLOGÍA	
IMG.	DESCRIPCIÓN
M. EXISTENTE	AISLACION EN MUROS EXISTENTES. INSTALACION DE BARRERA HIDRÓFUGA + POLIESTIRENO EXPANDIDO 70 [mm] 12.5kg/m3
M.01	NUEVA AISLACIÓN EXTERIOR. INSTALACION DE FIBROCEMENTO 8 [mm] + LISTONES HORIZONTALES 2x2" + POLIESTIRENO EXPANDIDO 50 [mm] + FIELTRO M3 + SIDING FIBROCEMENTO 8 [mm]
	REPARACION DE PINTURAS EN MUROS INTERIORES
	REPARACION DE PINTURAS EN MUROS EXTERIORES

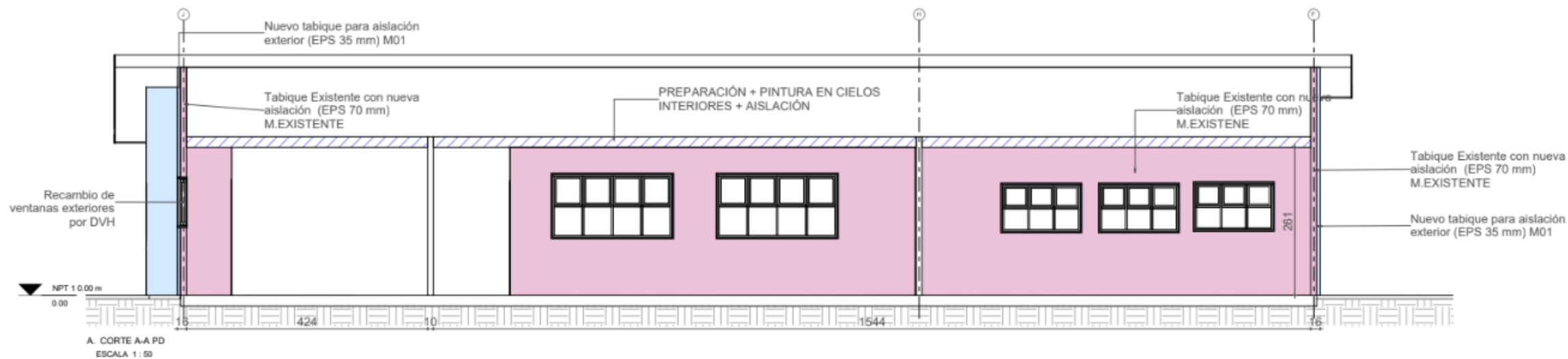
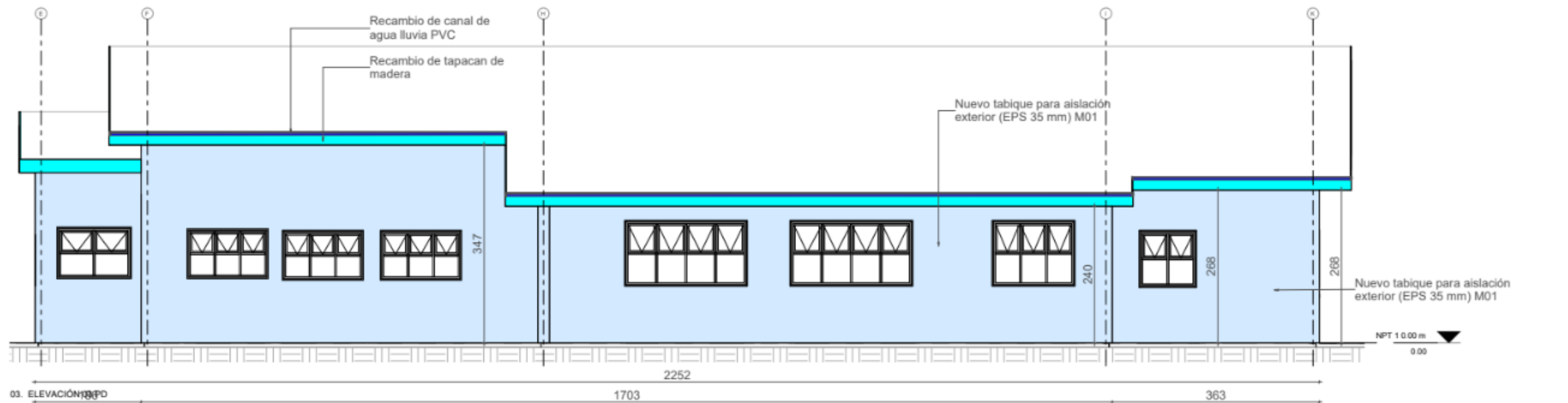


1. PLANTA DE CIELO PABELLÓN C  
ESCALA 1:50

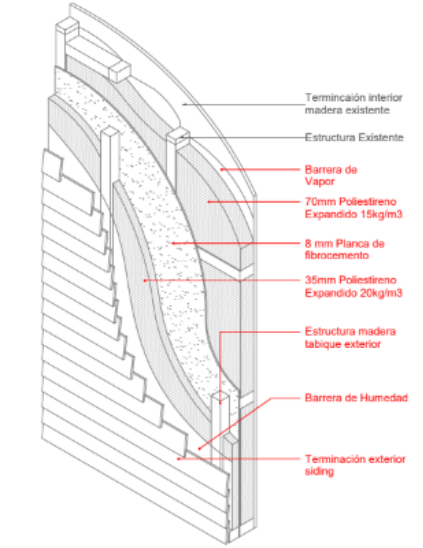
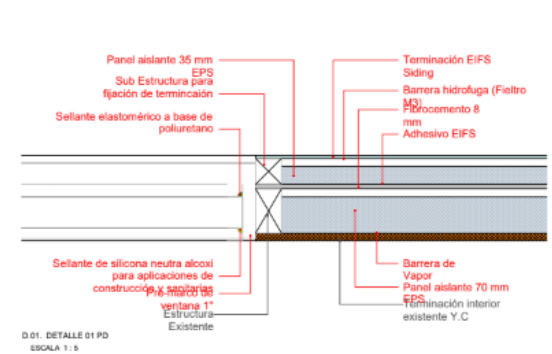
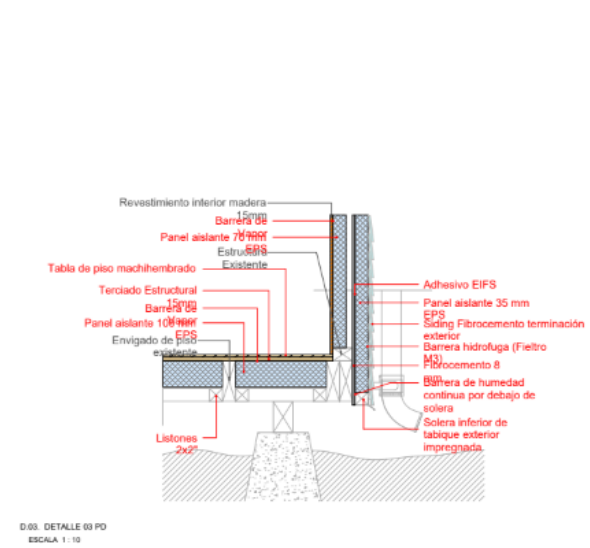
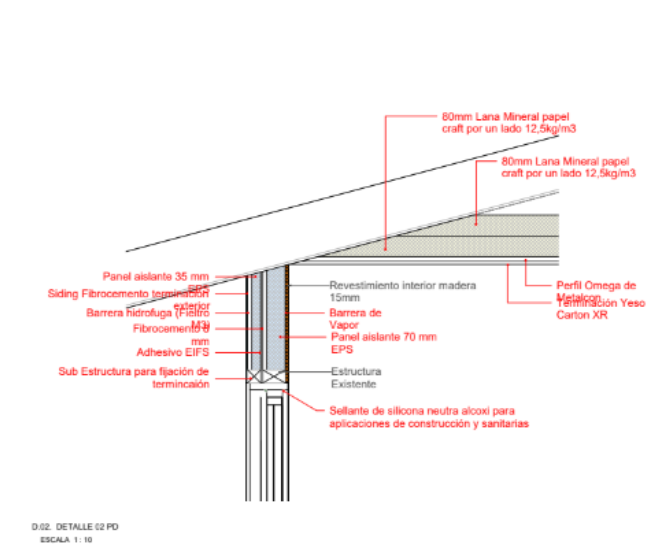
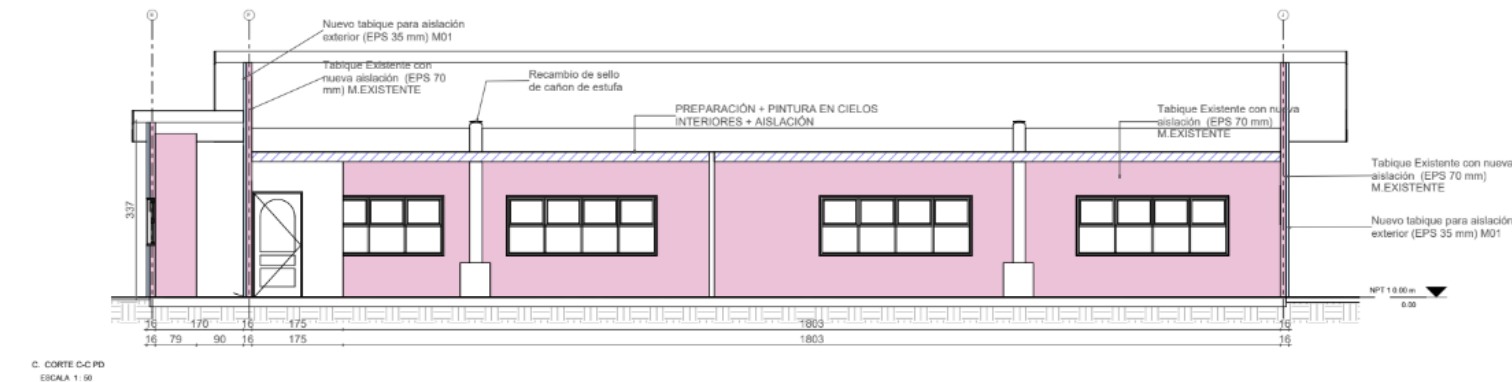
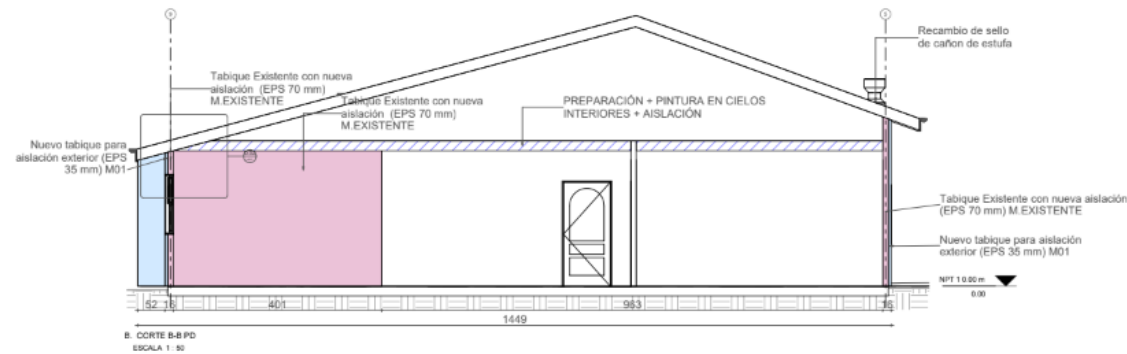
SIMBOLOGÍA	
IMG.	DESCRIPCIÓN
	PREPARACIÓN + PINTURA EN CIELOS INTERIORES + AISLACIÓN



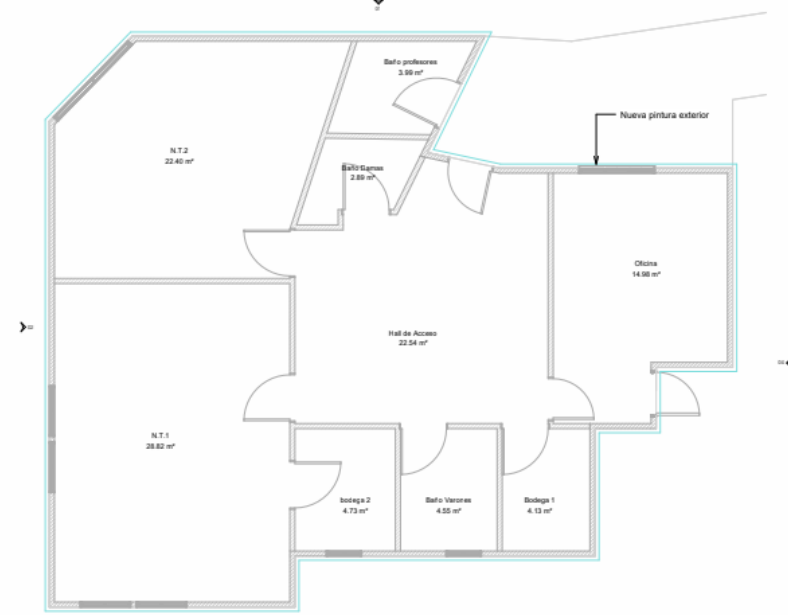
SIMBOLOGÍA	
IMG.	DESCRIPCIÓN
	CANAleta DE PVC
	BAJADA DE AGUAS LLUVIAS PVC
	TAPACAN
	SELLOS DE CAÑON



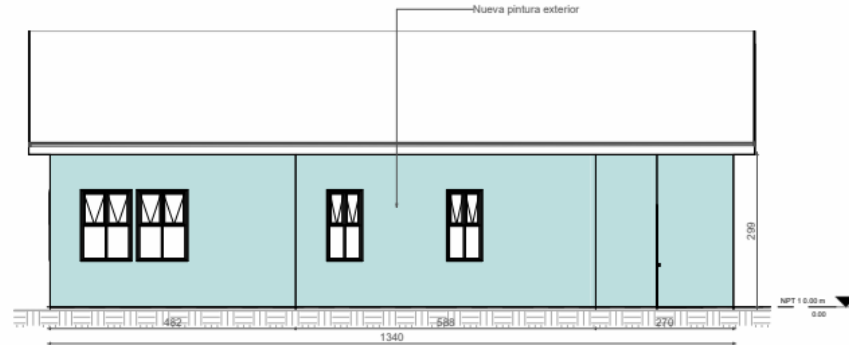




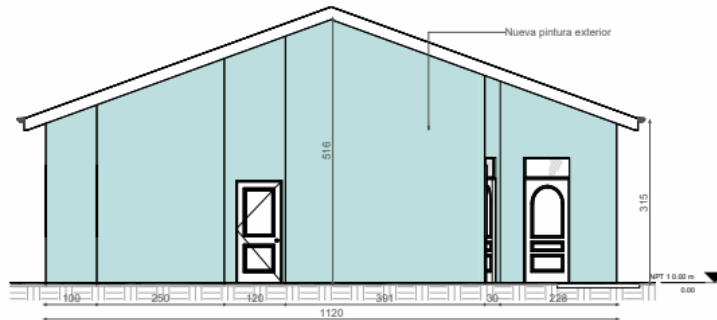
1 DETALLE ISOMETRICO PD  
1:1000



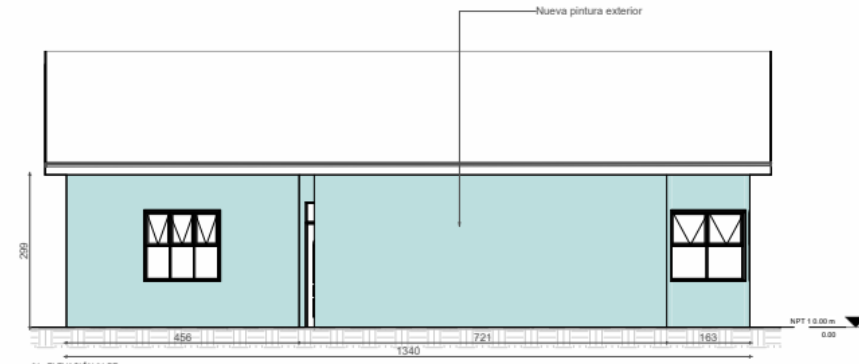
2. PLANTA INTERVENCIÓN MUROS PABELLÓN E  
ESCALA 1:30



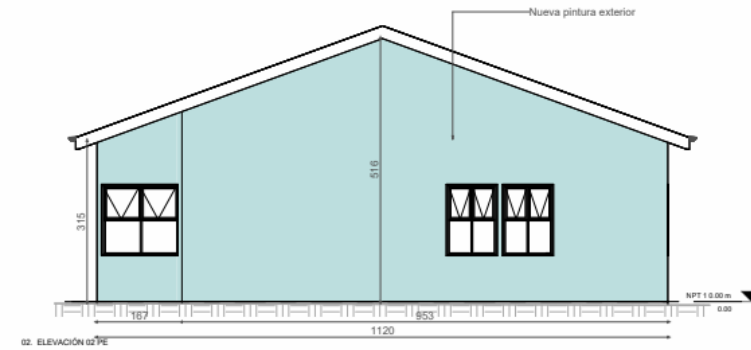
01. ELEVACIÓN 01 PE  
ESCALA 1:30



02. ELEVACIÓN 02 PE  
ESCALA 1:30



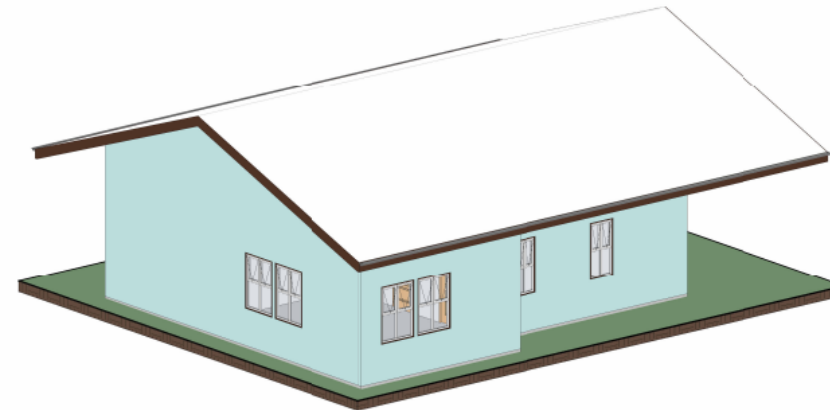
03. ELEVACIÓN 03 PE  
ESCALA 1:30



04. ELEVACIÓN 04 PE  
ESCALA 1:30

## Pabellón D

### Pintura Exterior de muros

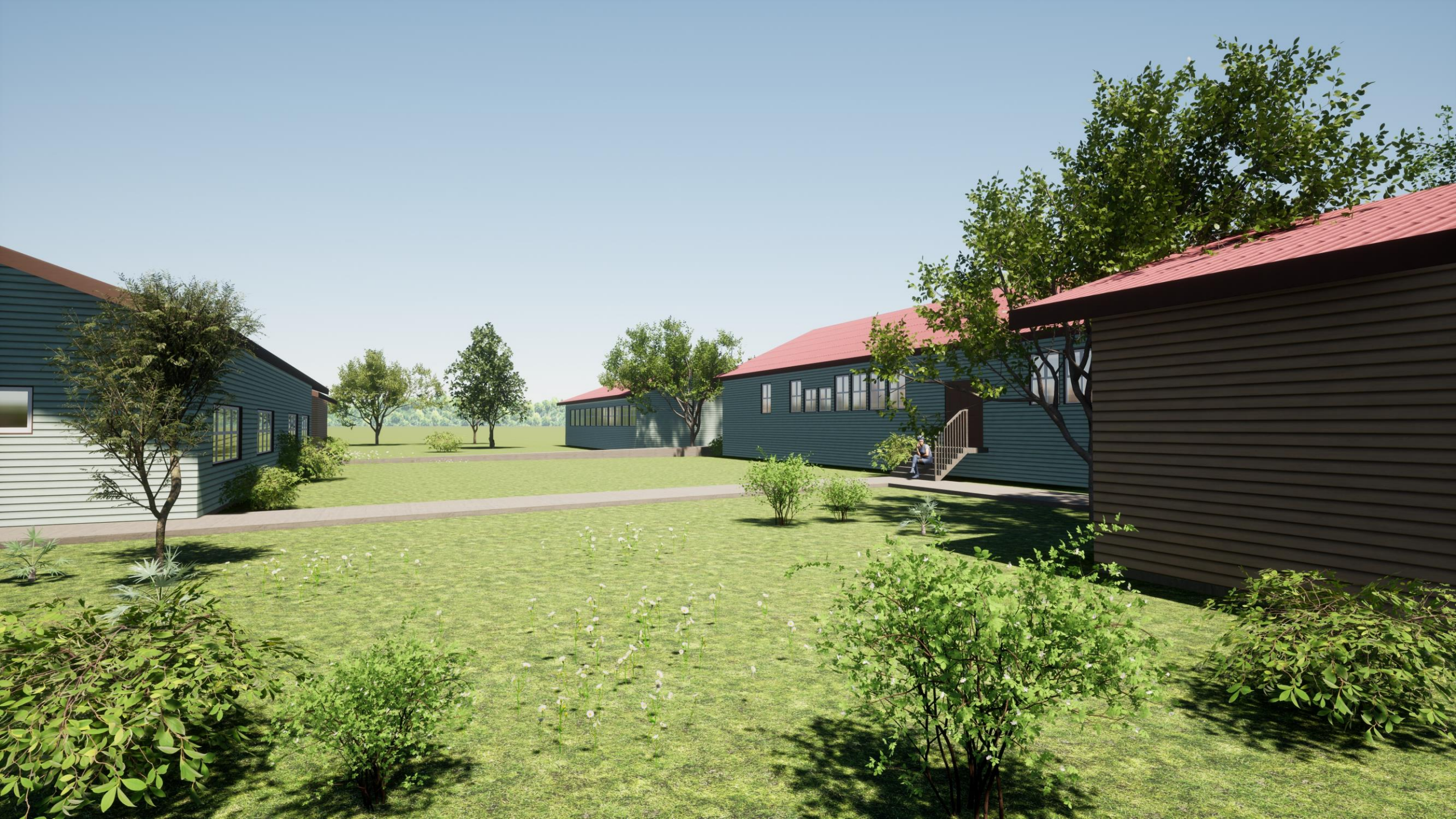


5. VISTA 3D PABELLÓN E  
ESCALA























# Plan de Contingencia

## Instalación de Faenas | Decreto Supremo 594

- Comedor
- Oficina
- Servicios Higiénicos
- Zona de Acopio de Materiales
- Zona de Escombros
- Cierre Perimetral

## Horarios

- Lunes a Viernes de 8:00-19:30hrs
- Coordinación fines de semana

## Consideraciones

- Ruidos Molestos de lunes a viernes después de las 14:00hrs.
- Acceso diferenciado
- Elaboración de Plan de Acción por prevencionista

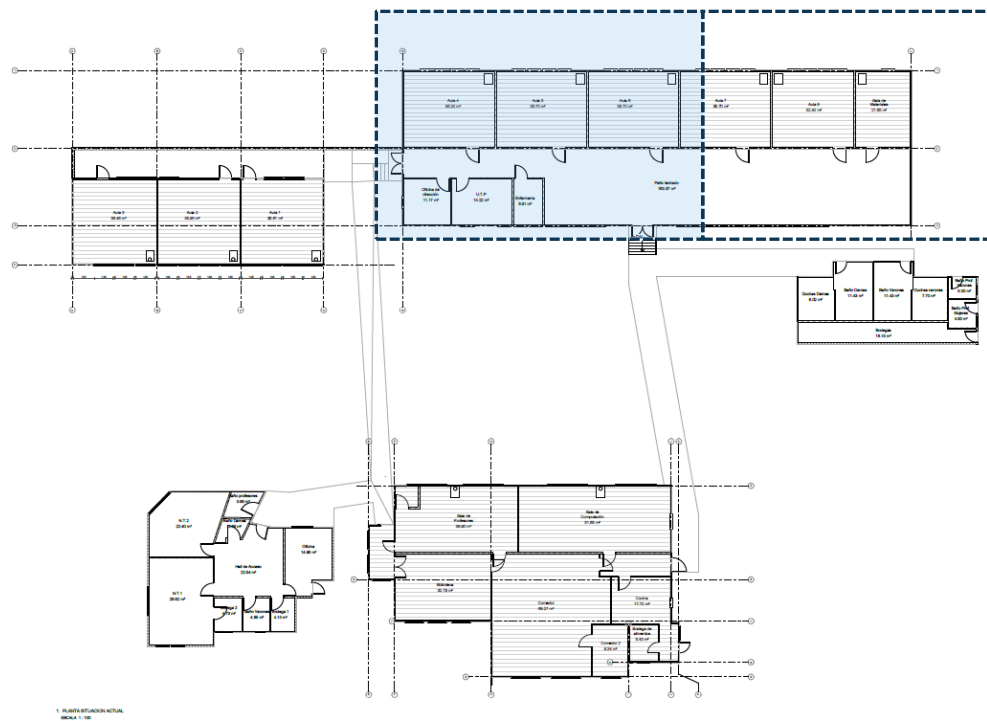
## Implementación

- Alumnos en el establecimiento media jornada
- **Trabajos por Etapas**
- Se debe considerar la entrega del pabellón al 100% para continuar con el siguiente

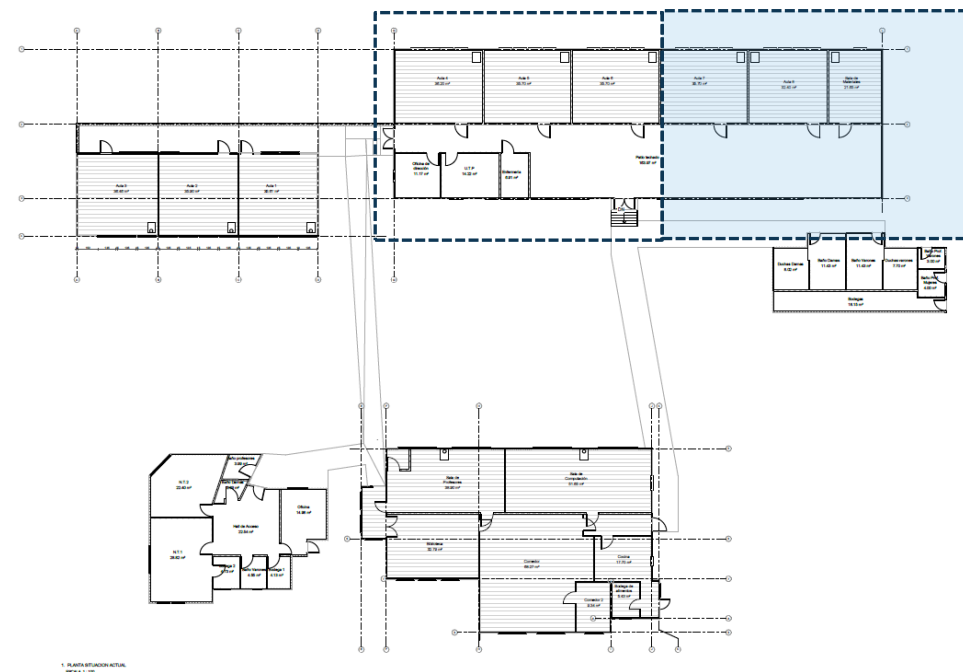


# Plan de Contingencia

## Etapa 1 | Pabellón B

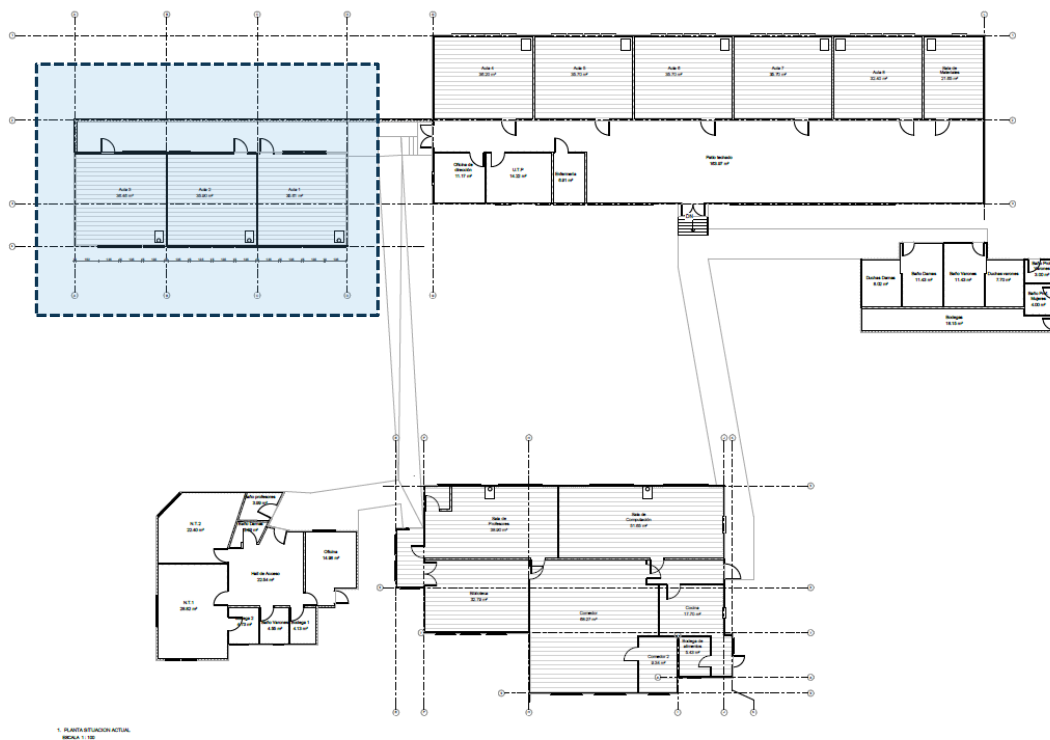


## Etapa 2 | Pabellón B

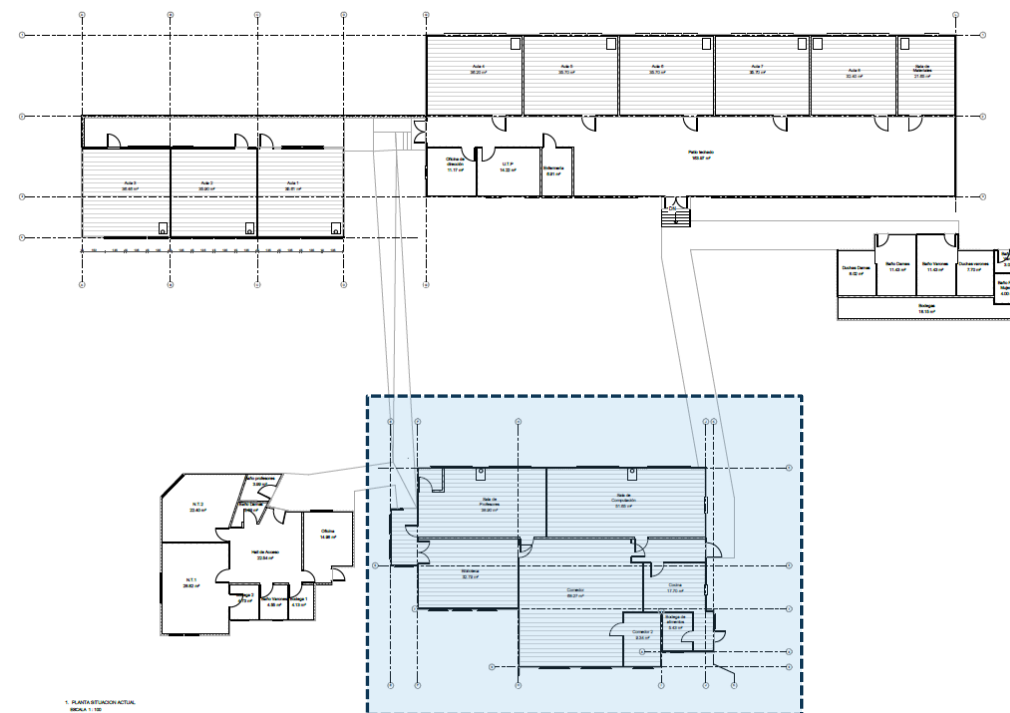


# Plan de Contingencia

## Etapa 3 | Pabellón A

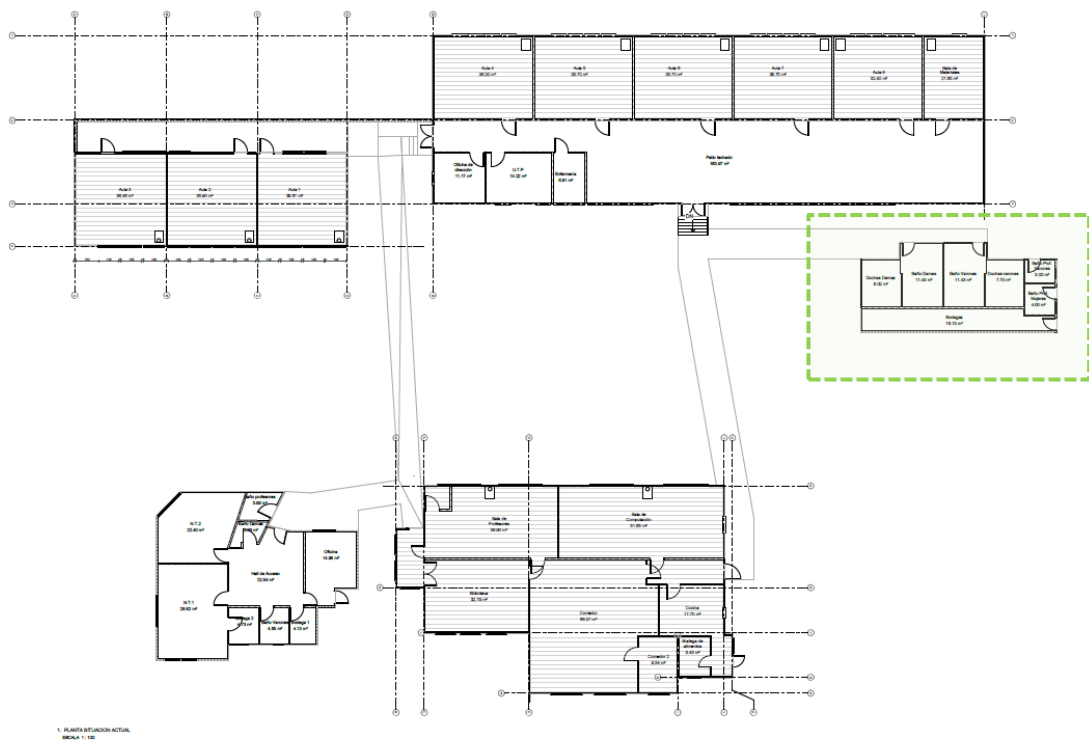


## Etapa 4 | Pabellón D

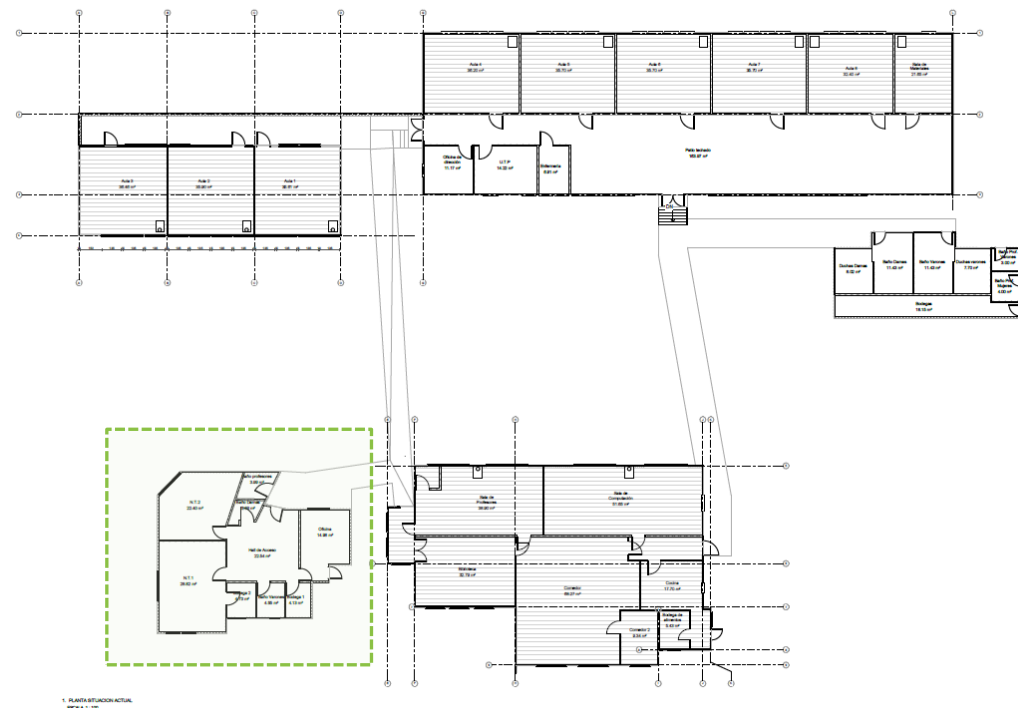


# Plan de Contingencia

## Etapa 5 | Pabellón C



## Etapa 6 | Pabellón E



# #Mejor Escuela