

ESCUELA ENRIQUE HEVIA LABBÉ

LOS LAGOS/ REGIÓN DE LOS RÍOS

CATEGORÍA

1

1_Acondicionamiento térmico de la envolvente

- Sistema de aislación térmica en muros:
 - EIFS muros exteriores.
 - Poliéster muros interiores.
- Sistema de aislación térmica de lana de vidrio en cielos inclinados y horizontales.
- Instalación de DVH en ventanas.

2_Medidas activas

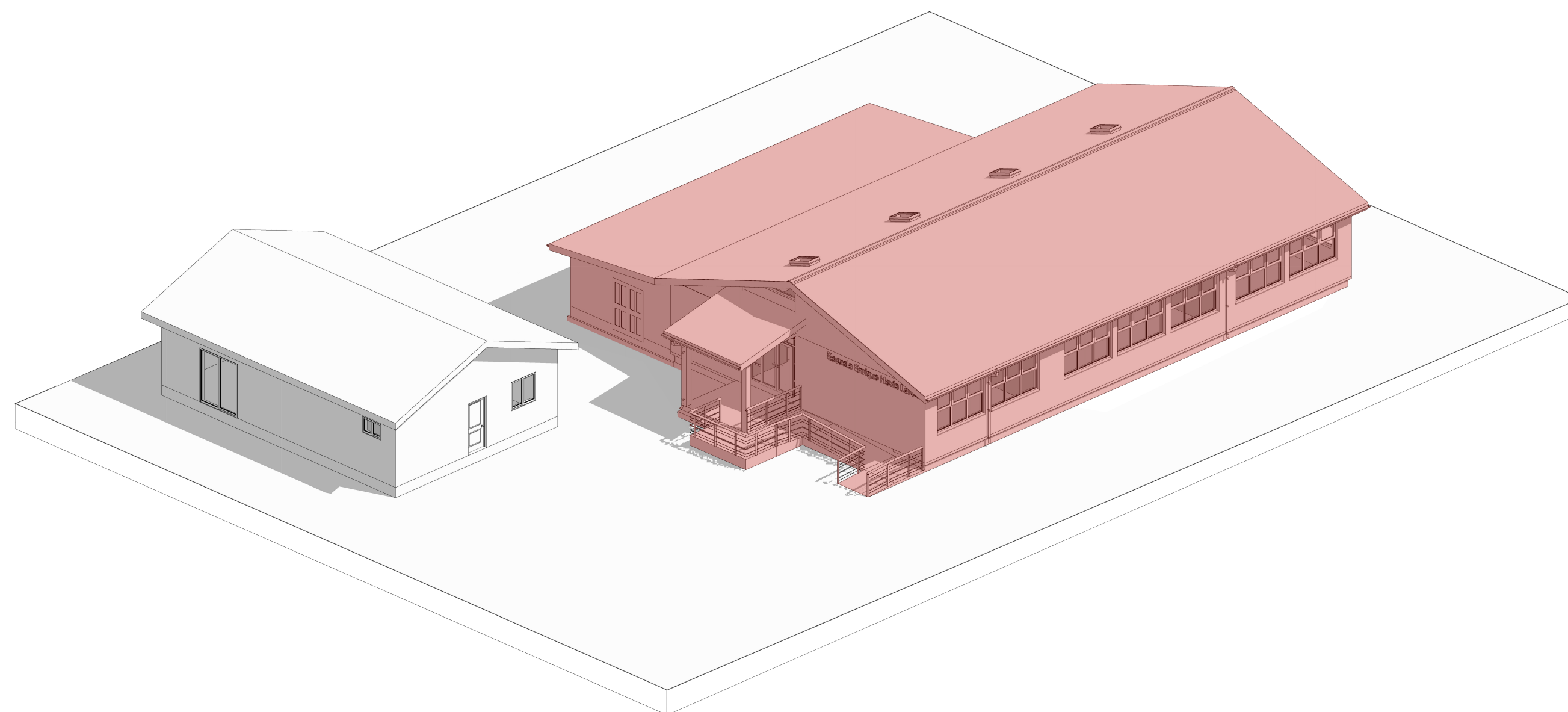
- Recambio de luminarias a LED.

3_Obras habilitantes

- Adaptación de ruta accesible.

4_Obras de conservación

- Renovación de techumbre, canaletas y bajadas de aguas lluvias.
- Cierre perimetral de patio techado.
- Pintura de cielo y muros interiores.
- Pintura de cielo, muros interiores y exteriores en zonas sin aislación térmica.
- Recambio y retranqueo de puertas.



SE ADJUDICA A
**INMOBILIARIA E INVERSIONES
CONSTRUCTORA OLMUE S.A**

MONTO ADJUDICADO
\$122.075.813